



当社について

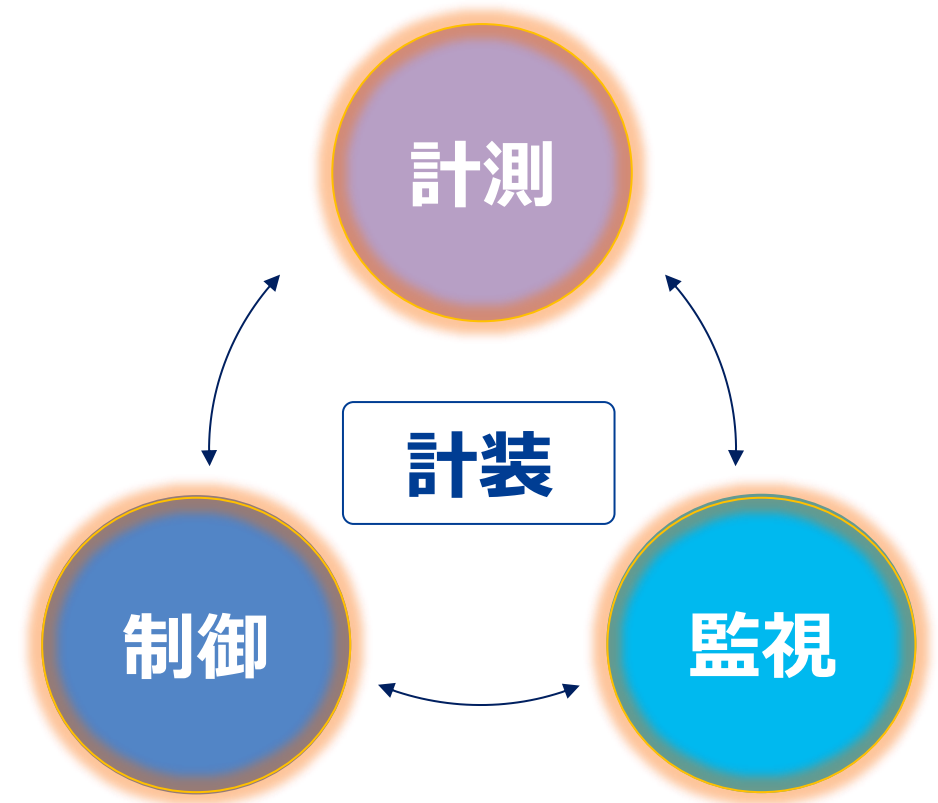
当社は**建物の空調設備や工場の搬送・生産設備の自動制御システム「計装」**を設計から**施工、メンテナンスまでワンストップ**で手掛けるエンジニアリング企業です

省エネルギー化で持続可能なエネルギー社会の実現に貢献しています

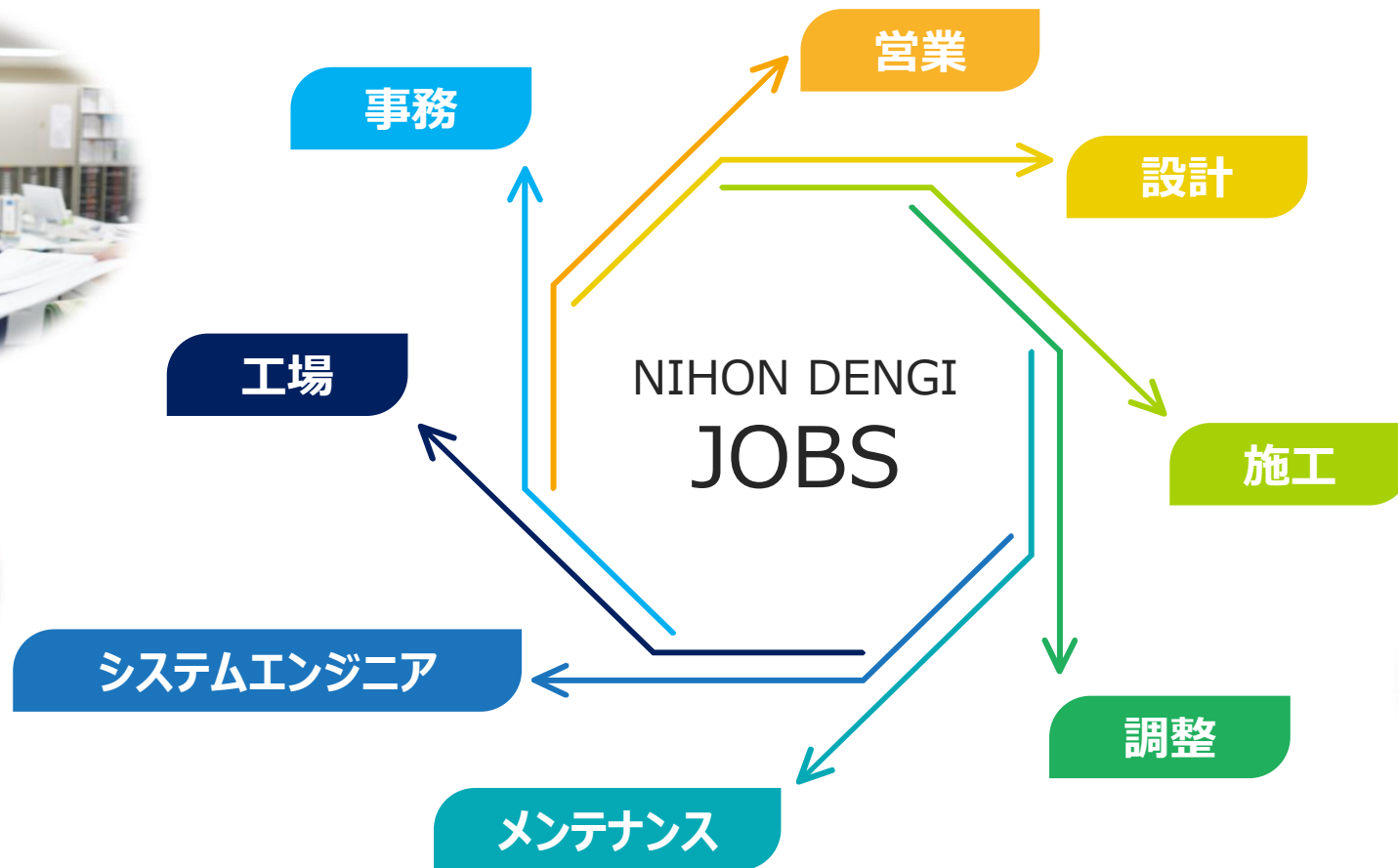
計装とは

建物の設備を自動でコントロールし、快適化・効率化・省力化・省エネ化を実現する技術です

計測⇒監視⇒制御 のサイクルで、温度・湿度・圧力等を計測、計測される情報をコンピューターで監視し、一定の環境を維持するために設備の機器を制御しながら、設備全体をコントロールすることで、快適性や省エネ化を実現しています



仕事の種類



▶ 初期配属は「**施工管理**」や「**調整技術**」をご担当いただき、徐々に活躍の幅を広げていただきます！

施工実績 空調計装関連事業



東京ガーデンテラス紀尾井町



日本生命病院



さっぽろ創世スクエア



日本テレビタワー



国立科学博物館



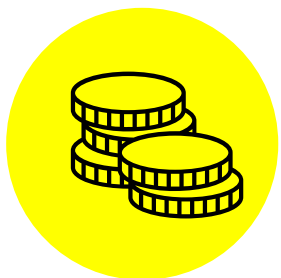
エキュート立川

数字でわかる！日本電技



創業 **67年**

国内初の空調計装專業会社として設立
赤字は一度もなく黒字経営を続けています



平均給与 **1002万円**

※2024年度実績



平均勤続年数 **17.2年**

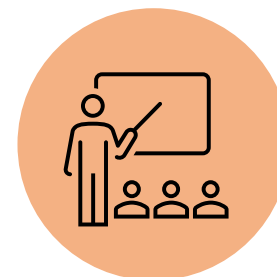
創業以降毎年黒字の安定基盤があり
長く働ける会社です！



家賃の**8割**を会社負担の借上社宅制度有
※対象範囲や家賃上限、制度適用年数などの規程があります



健康経営優良法人 **6年連続** 認定
従業員の健康の維持・増進や健康意識の
向上を支援・推進しています！



3年間の充実の研修体制

入社後1年間は本社集合研修を行うなど
会社全体でバックアップします



初級技術研修

- ▶ 新卒入社者は1年間東京本社での**一括集合研修** + 2年間の**現場OJTトレーニング**
計3年間の研修をご準備しております
- ▶ 遠方在住の方は、東京での研修期間について、家具家電付きの**レオパレスの貸し出し**を行い、**家賃や水道光熱費を企業負担**いたします
※規定あり

早期のスキル習得と技術者に必要な資格習得をバックアップします！



資格取得支援制度



資格取得もしっかりバックアップ

資格取得に向けた取り組み

- ▶ 受験料全額会社負担
- ▶ テキスト料全額会社負担
- ▶ 資格祝い金（※資格取得時に支給）
- ▶ 資格手当（※資格に応じた手当を支給）

対象資格

- 1・2級電気工事施工管理技士
- 1・2級管工事施工管理技士
- 1・2級電気通信工事施工管理技士
- 1級計装士
- エネルギー管理士





▶ 会社概要

商号	日本電技株式会社
本社所在地	東京都墨田区両国二丁目10番14号 両国シティコア
設立	昭和34年9月26日
資本金	4億7,049万円
従業員数	903名（2025年3月現在）
事業所	東京、つくば、千葉、横浜、静岡 名古屋、大阪、岡山、広島　ほか



本社

