

私たちが支える安全・安心な社会



日本工営エナジーソリューションズ株式会社



ホームページ

日本工営株式会社

ホールディングス化



創 業：1946年6月7日



ID&Eホールディングス 2023年7月3日設立

資本金：7,546百万円（2024年8月現在）

ID&Eホールディングス
株式会社

持株会社

資本金：75.46億円（プライム市場）

売上高：1,589億830万円
（2024年、連結）

従業員：6,648名（連結）

日本工営株式会社

コンサルティング事業

日本工営都市空間株式会社

都市空間事業

BDP Holdings Limited

都市空間事業

日本工営エナジーソリューションズ株式会社

※2023年10月1日事業開始

エネルギー事業

日本工営ビジネスパートナーズ株式会社

グループ経営管理

その他グループ会社

日本工営エナジーソリューションズ(株) = NKES

NIPPON KOEI
ENERGY SOLUTIONS



A member of Tokio Marine Group

誠意をもってことにあたり、
技術を軸に社会に貢献する。

■創業者 久保田 豊 (1890~1986)



NIPPON KOEI

**NIPPON KOEI
URBAN SPACE**

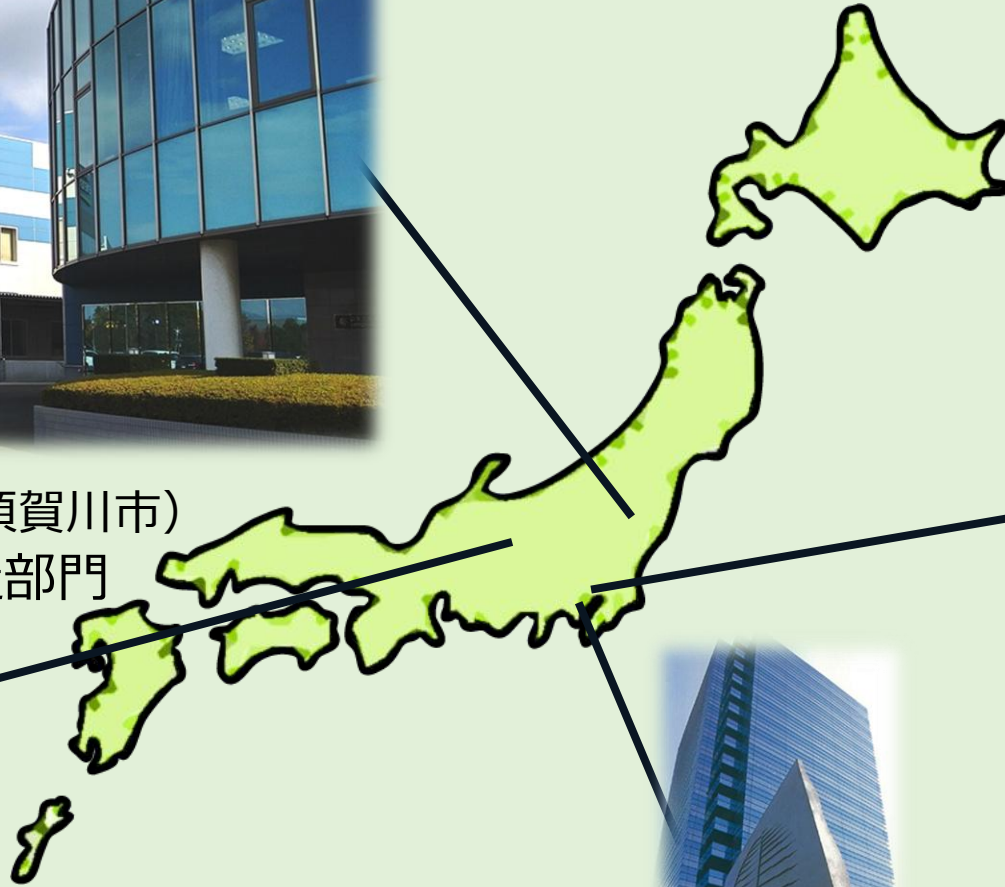
**NIPPON KOEI
ENERGY SOLUTIONS**

**NIPPON KOEI
BUSINESS PARTNERS**



福島事業所(福島県須賀川市)
約290名 * 製造部門

長野事業所(長野県)
約40名 * 水力運営



本社(東京都千代田区麹町)
約280名



横浜技術センター(神奈川県横浜市)
約50名 * 製造部門

YouTube
日本工営ビル施設紹介



機電コンサルティング ～建設／開発コンサルタント～



建設／開発コンサルタントの業務範囲

インフラ整備の上流から下流まで関わる

企画設計

施工

完成

企画

調査

計画

設計

施工

施工
監理

維持
管理

実際の状況を確認！

工事発注のための
図面や仕様書を作成

施工はゼネコンや
メーカーが行う

円滑な工事のため、
発注者や施工者との調整も



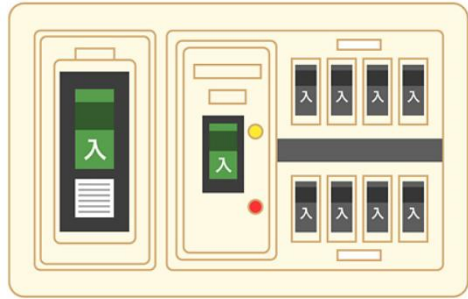
海外の場合「0～100まで（施工以外）」行う傾向があるため、
「開発コンサルタント」と呼ぶことが多い。

電力設備・土木工事 ～安定した電力供給のために～



新設・改修工事に関わる業務例

◆変電所の遮断器の取替工事



遮断器は家庭の
ブレーカーと同じ



Before



現場代理人として

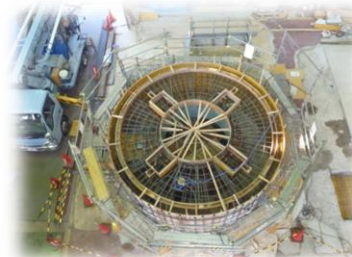


After

◆水力発電所の更新に伴う基礎の設計・施工



Before



After



生活に必要不可欠な電気を支える施工管理

もし、発電所・変電所でトラブルが起こると…

電力供給停止により**大規模停電**となってしまうたら

写真：変電所500kV（東京電力）



施工管理

安全管理 品質管理 工程管理 予算管理

長年の実績と信頼

～誠意・技術～

ものづくり ～メーカーとしての顔を持つ～





《オーダーメイド》

技術営業



研究・開発

設計



製造・組立

試験・検査



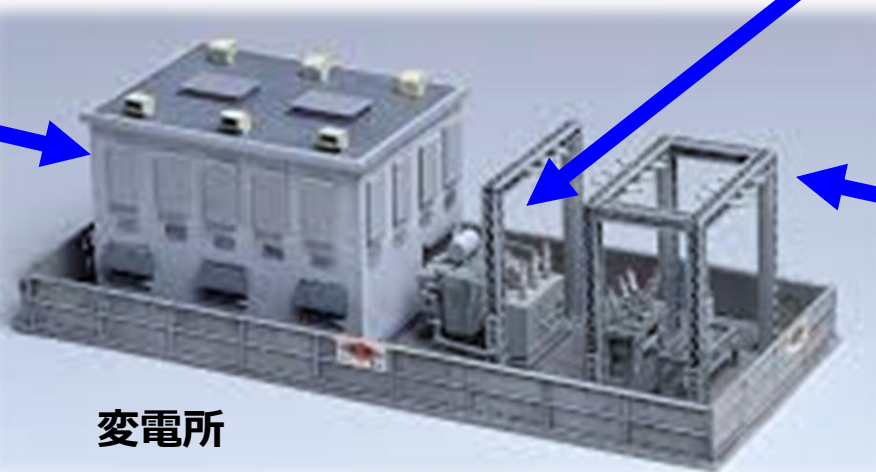
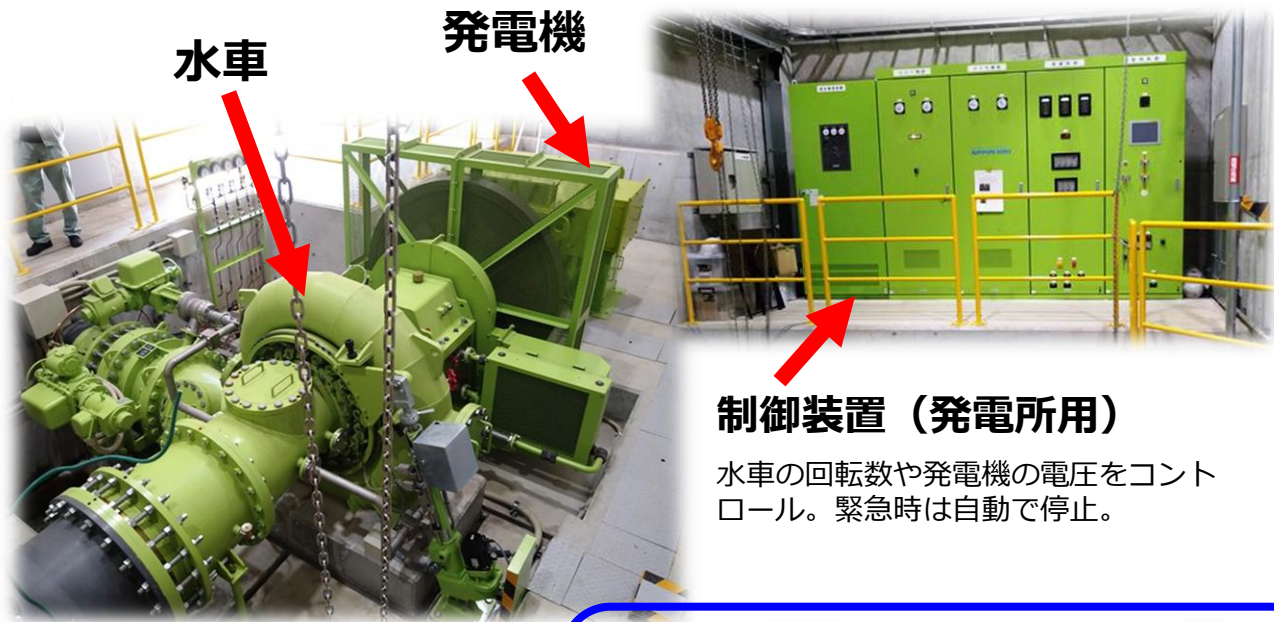
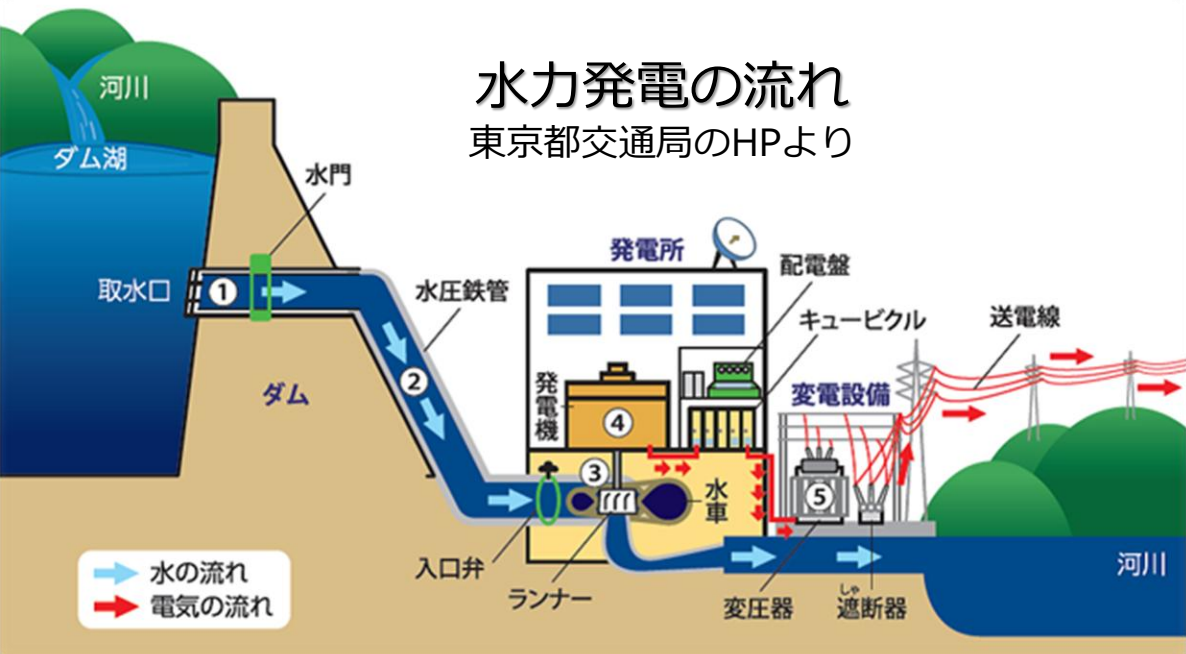
施工・施工管理

保守



発電所 ～ 変電所・制御

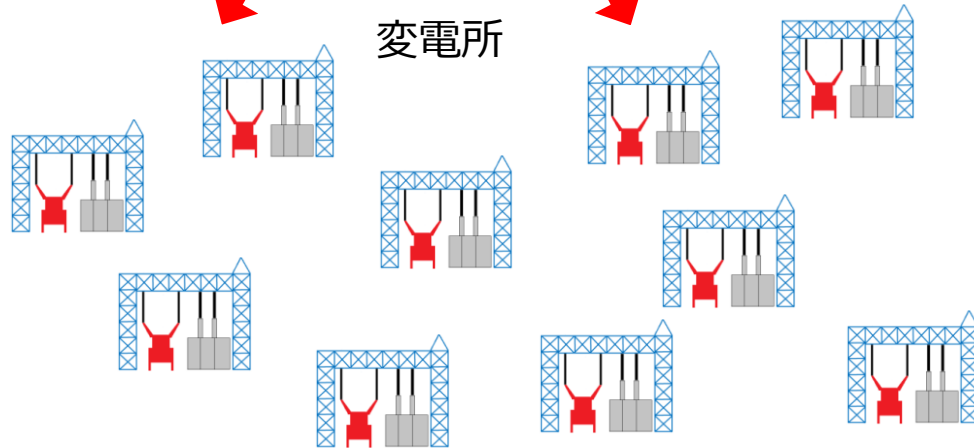
水力発電の流れ 東京都交通局のHPより



遠方から管理するコントロールシステム

制御所 集中監視制御システム

複数の変電所を纏めて監視制御



平均25箇所 最大75箇所

ダム監視制御システム



- ◎ 遠方からダムゲートを開閉操作
- ◎ データ管理（貯水量や放水量など）
- ◎ 数箇所のダムを同時管理（24時間、365日）

鉄道の災害を検知



落石監視システム/土砂崩壊検知装置

落石や土砂崩壊などの自然災害を検知

東日本旅客鉄道株式会社と当社が共同で研究開発

～ 業界No.1の人財 ～



技術士1,700人以上

豊富な実務経験を有し、高い技術者倫理を備えた技術者に与えられる「技術士（国家資格）」の人数は業界No.1です。

《人財育成にも力を入れています》

◆入社後

新入社員導入研修（入社後4か月：担当の先輩社員がサポート）
エネルギー部門としての技術基礎研修

◆入社3年目・中堅・役職者研修など

キャリア形成に応じた研修が準備されています。



《 会社が資格取得を推奨・サポート 》

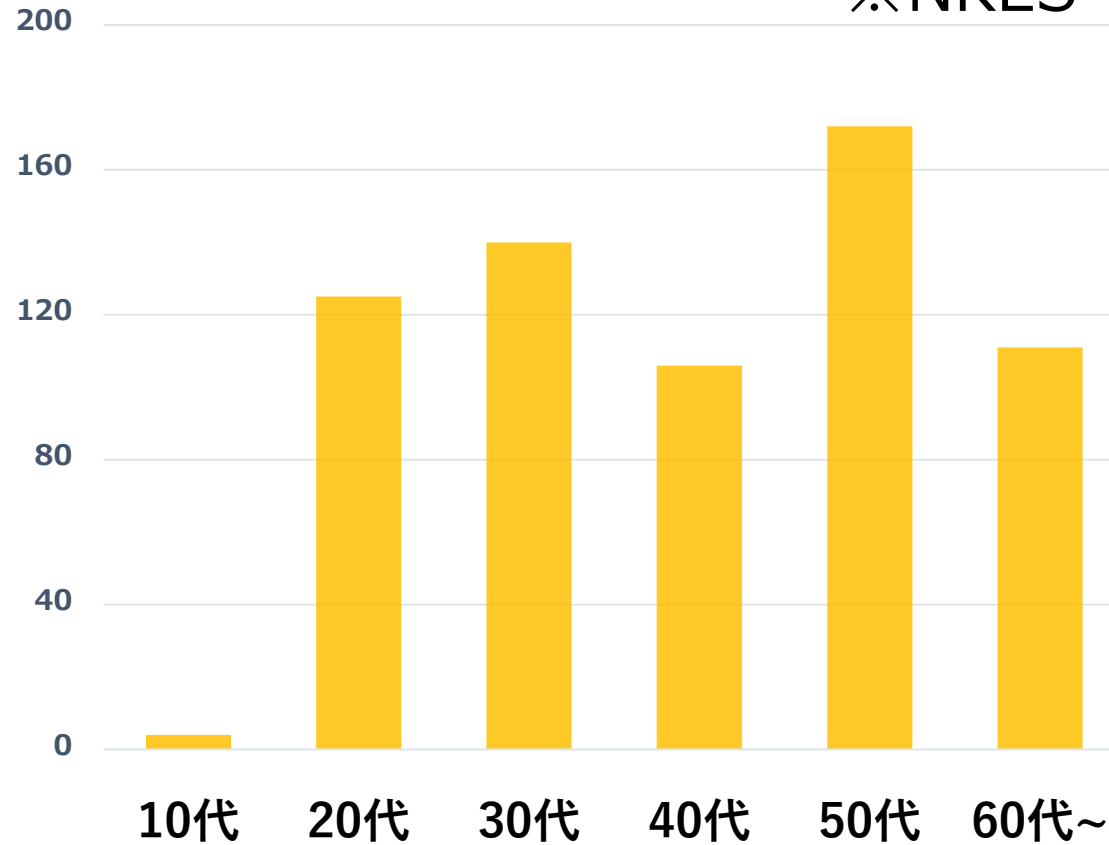
- ◆技術士
- ◆一級施工管理技士（一級電気工事施工管理技士）
- ◆その他業務に応じて
（電験3種、電気工事士、エネルギー管理士等）

通信教育や英語研修のサポートもしております。

職場の雰囲気～若い社員の意見もウェルカム～

年代別グラフ

※NKES



管理職も「○○さん」と呼ぶ

年齢の壁がなく、自分のアイデアを提案しやすい職場

就業時間と休暇制度

《 就業時間 》

東京 9:00～17:30

福島・横浜 8:30～17:00

一日7.5時間労働

※フレックスタイム制度もございます。
リモートワークも可能となっています。



《 休暇 》

完全週休2日制（土・日）、祝日

年末年始

メーデー（5月1日）

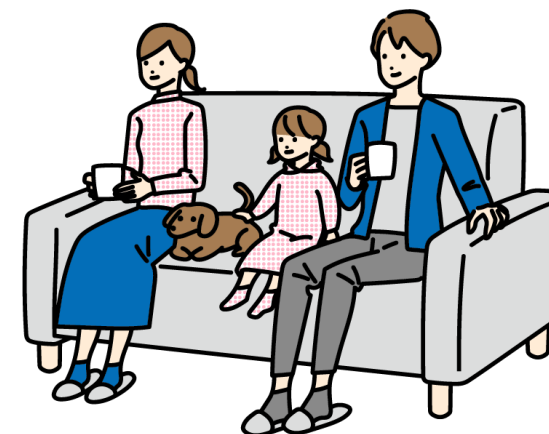
有給休暇（入社時17日付与、最高20日）

特別休暇

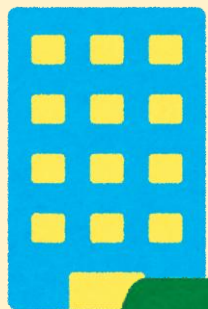
リフレッシュ休暇

ガイドライン休暇、他

年間125日



福利厚生～独身寮～



借上寮

(会社が普通のアパートを契約し
家賃も負担します。)

⇒ **現在は6,800円／月 ※制度改定予定あり**

(光熱費個人負担)

詳細は入社前に案内



住む場所は
安心だね！

借上寮は
自分で下見が
できる！

