



仕事紹介ムービー公開中！

BeLegend
キミの成長が、未来をつくる。

住友電設に簡単な仕事はない。

社会のインフラを支えるという、重い責任を伴う仕事。

だからこそ私たちには、一人ひとりの成長を支える義務がある。

私たちが目指すのは、時代の要請に応え続けるプロフェッショナル集団。

一人ひとりの成長が、大きな未来を作りだす。

さあ、共に電設をつくろう。



住友電設株式会社

建設業界とは

私たちの豊かな暮らしを支える
「魅力あるものづくり産業」

日常生活に欠かせない建物
ビル、病院、銀行、郵便局、学校、コンビニ、住宅 等

建物を便利で快適にするもの
電力インフラ、通信インフラ
電気設備、空調設備、情報通信設備 等

これらの建物・設備は、「建設業」が生み出したもの
つまり、国の基盤となる産業です

建設業界とは

< 建築業 >

建築（躯体）工事

⇒ 総合建設会社は「ゼネコン」と呼ばれる

< 設備業 >

電気設備、空調設備、情報通信設備等の**設備工事**

⇒ 大手設備会社は受注形態から「サブコン」と呼ばれる

< その他 >

土木、大工、左官、とび・土工、石工、屋根、鉄筋
舗装、しゅんせつ、防水、内装、造園他 29業種

建設業界・設備業の特徴と魅力

形に残る

世界に一つ（受注産業）／地図に残る

社会貢献度の高さ

なくてはならないもの／ライフライン

伸びる見込み

技術進化が早い（IoT）／リニューアブル
再生エネルギー関連

チームで挑む面白さ

大きな規模の案件／**達成感**

設備工事現場での『施工管理』が主な仕事



現場代理人（代理＝社長の代理）
として、現場での管理業務を任される
特に以下の5つ（QCDSE）が重要

施工管理

- ① 品質管理 (Quality) 法令・図面に基づいて工事を管理する
- ② 予算管理 (Cost) 決められた予算内で工事を進める
- ③ 工程管理 (Delivery) 工事が工期内に完了するよう予定を管理する
- ④ 安全管理 (Safety) 現場での安全な作業環境を確保する
- ⑤ 環境管理 (Environment) 自然環境・周辺環境・職場環境を管理する

事業の最前線で利益を生み出す仕事

キーワードは **安定と成長**！

4つの**安定**と2つの**成長**を
実現できる会社です！

住友
グループ

同業トップ
の給与

希望の
配属部門

長く活躍が
できる環境

5年目で
独り立ち

最先端
技術と
資格取得

住友電設株式会社

創 立	:	1950年4月
株 式	:	東証プライム上場
資 本 金	:	64億4,043万円
本 社	:	大阪本社（大阪市西区）／ 東京本社（東京都港区）
国内拠点	:	17拠点（北海道・仙台・横浜・名古屋・京都・広島・福岡 他）
海外拠点	:	8拠点（インドネシア・タイ・マレーシア・フィリピン・カンボジア・ミャンマー 他）
売上高	:	1,855億円（連結） (2023年度)
経常利益	:	135億円（連結） (2023年度)
従業員	:	3,518名（連結） (2023年3月末)
関係会社	:	14社（うち、海外8社）

創立70年
以上！

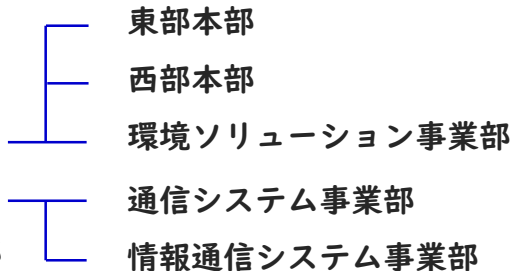
住友電設は電気・機械・情報通信まで幅広くサポートする
総合エンジニアリング企業です

拠点と組織

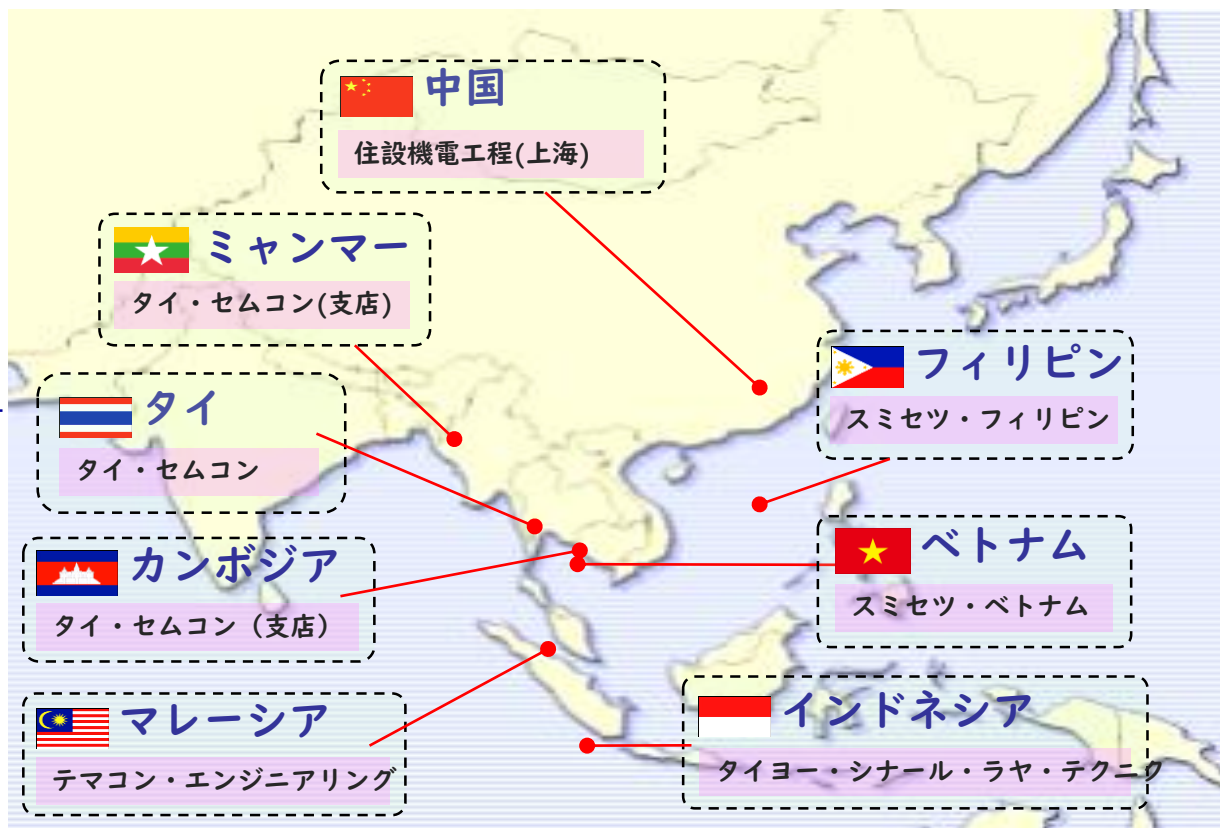
国内



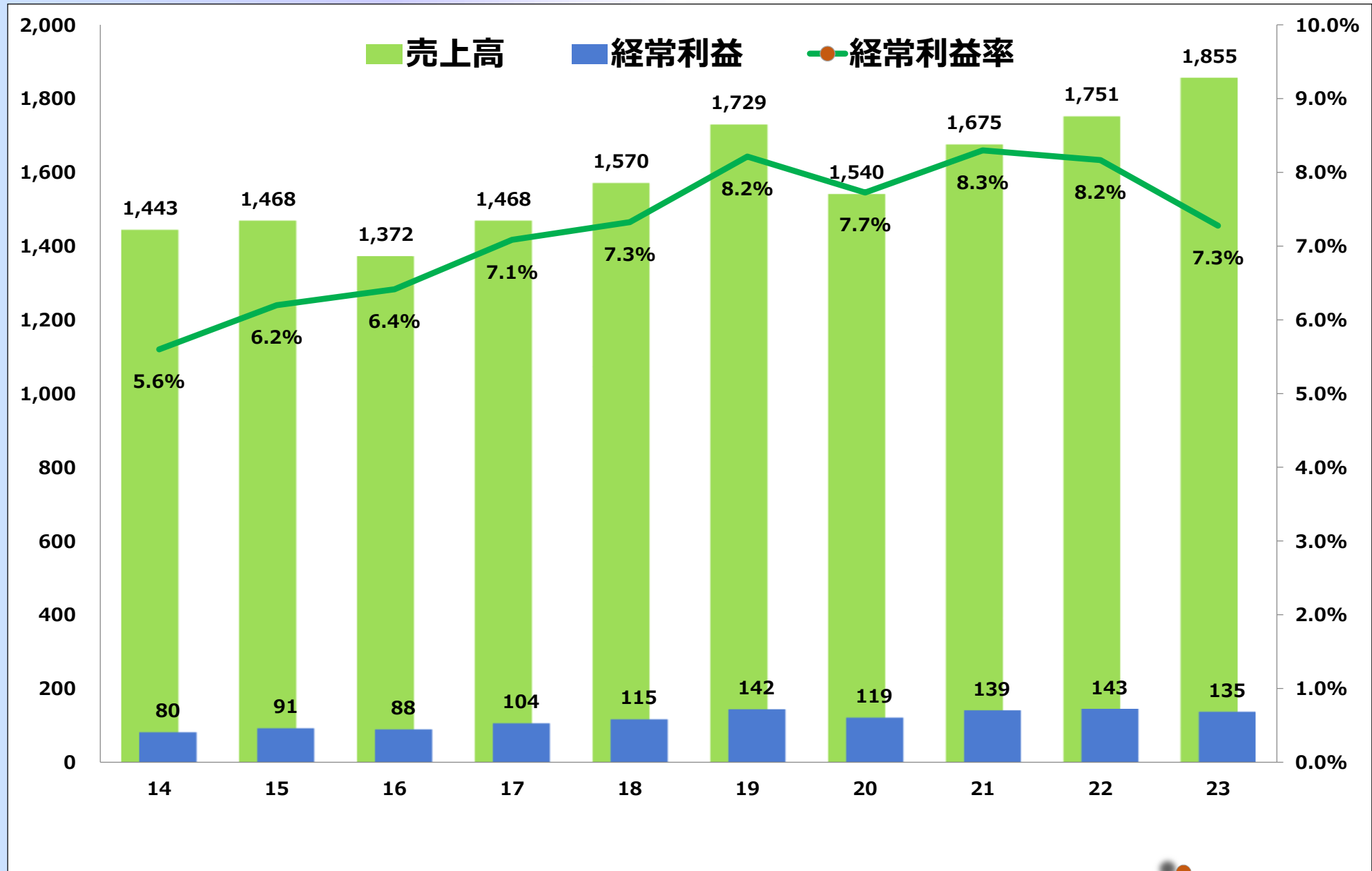
- 本社部門
- 営業本部
- 電力本部
- 施設統括本部
- 情報通信本部
- 機械設備事業部
- 国際本部



海外



業績推移



事業領域

電力流通設備



再生可能エネルギー



情報通信設備



電気設備



総合エンジニアリング企業

幅広い設備を
施工しています

通信設備



電気計装設備



空調・給排水衛生・プラント設備



海外



技術開発・新研修施設【川崎テクニカルセンター】



【特徴】

VR危険体感設備等を備えた安全危険体感室、電力設備、電気設備、情報通信設備、空調給排水設備などの実機、ショールーム機能などを備えた最先端の技術が集結した施設（NearlyZEB 取得※）です。

各種技術について実機を使って学ぶことができ、実践的な技術および専門知識が習得しやすくなっています。新入社員教育、階層別研修、技術教育など人材育成、技術開発の拠点としています。

※NearlyZEB・・・省エネルギー性能が認められた建物に与えられる認定



実機研修室（電気）



実機研修室（空調衛生）



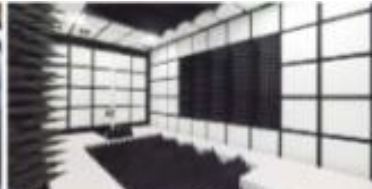
大研修室



雑居



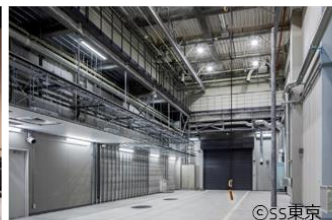
ショールーム



VR体感室



シアタールーム



©SS東京
安全危険体感室



©SS東京
太陽光発電設備



課室



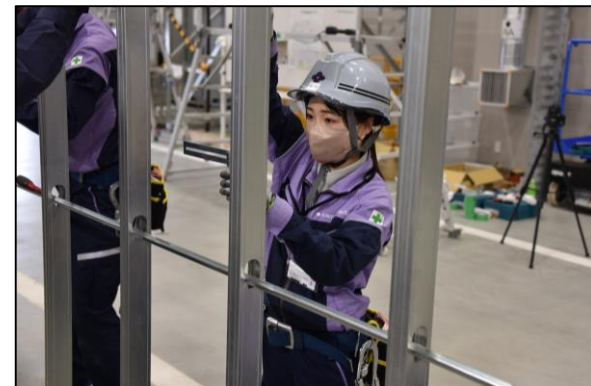
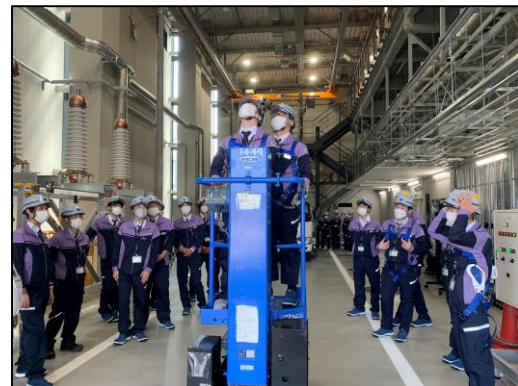
実機研修室（空調衛生）



実機研修室（プラント）

技術系新入社員～研修スケジュール～

	4月	5月	6月	7月	8月	9月	10月
入社時オリエンテーション	➡						
安全品質講習	➡		➡		➡		
電気技能実習	➡						
専門知識講習		➡					
現場実習			➡				
資格取得講習		➡					
CAD操作実習						➡	
OJT教育						➡ 正式配属	



充実の資格取得支援制度

- ◆幅広い電気の基礎的知識として新入社員教育時に、
第3種電気主任技術者又は**消防設備士**の資格取得を目指します。

資格バックアップの体制も充実！

- ・ 資格講習会
- ・ 資格取得報奨金制度

電気設備・電力流通設備

- ① 1級施工管理技士（電気）
- ② 第1種電気工事士
- ③ 技術士 など

情報通信設備

- ① 1級施工管理技士（電気・電気通信）
- ② ネットワークスペシャリスト
- ③ 技術士 など

空調・プラント設備

- ① 1級施工管理技士（管工事）
- ② 消防設備（甲種）
- ③ 建築設備士 など

通信設備

- ① 1級施工管理技士（電気・電気通信）
- ② 第1級陸上特殊無線技士
- ③ 技術士 など

住友電設の【全社教育】

全社横断プログラムによる総合教育体系を構築。専門技術の研修だけでなく、コミュニケーションスキルも学習できるように、様々なカリキュラムを実施。

- ・ 配属後フォロー研修
- ・ 進級者研修
- ・ 経営研究会
- ・ 新任課長研修
- ・ キャリアデザイン研修
- ・ 海外赴任前研修
- ・ 女性キャリアアップ研修
- 等

<専門技術者コース>

全部門の技術者を対象に教育を実施。
エンジニアの基礎力、問題解決力の向上を図る。

<電気> 53講座

<機械> 24講座

<代人コース>

技術力と顧客満足度を重視し、「質」の高い施工を行う代人を育成する。

「初級コース」
代人の心得や基礎知識を習得する

「中級コース」
実践的ノウハウを習得する

「上級コース」
部下の指導・育成・マネジメント力を習得する

勤務条件・給与

◇勤務時間

8：45～17：30（休憩50分）
（一部フレックスタイム制度あり）
（従事現場により時間の変更あり）

所定労働時間 7：55

◇休日

年間休日120日以上 初年度年次有給休暇日数23日
完全週休二日制（土曜・日曜・祝日）
GW（メーデー、創立記念日） 夏期休暇（指定休暇） 年末年始

◇給与（初任給・2024年度入社）

大学院卒	271,800円
大学卒、高専専攻科卒	265,200円
高専本科卒	258,600円

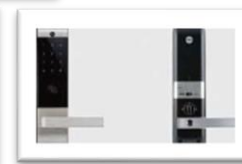
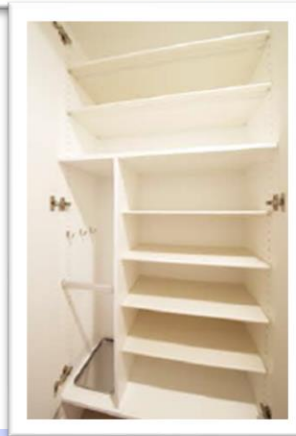
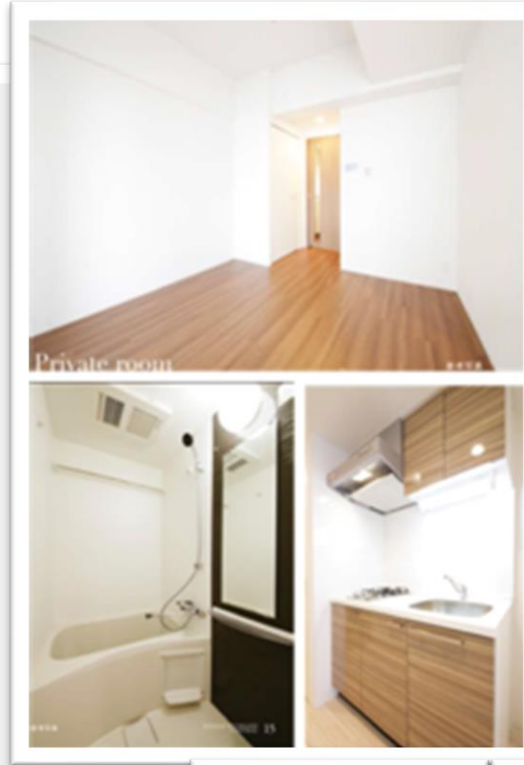
福利厚生

- ◇社会保険完備（健康・厚生・雇用・労災・介護）
家賃補助手当（最大4万）、家族手当、住宅手当
カフェテリアプラン（年間5万円分の福利厚生を選べる制度）
財形・積立貯蓄、住宅融資、持株会、退職年金 等各種制度
グループ企業の様々な優遇制度が利用できます
2024年4月から最大108万円の奨学金返還支援制度開始

- ◇独身寮
東京・大阪に所有（寮費は月額1万円）
※通勤時間の要件あり

- ◇労働組合、社内クラブ活動あり
事業部、世代を越えた縦横のつながりができます

社員寮(大阪)



社員寮(東京)



女性社員（エンジニア）も活躍しています！



「女性が働きやすい環境＝全社員が働きやすい職場」と捉え、意識改革や環境、制度の見直しに取り組んでいます

- ・ 出産、育児に関わる各種制度の充実
- ・ 女性社員比率の向上
- ・ 福利厚生充実 など・・・

意欲のある女性が活躍し
続けられる組織作り
仕事と生活の両立支援などを評価



大阪市女性活躍
リーディングカンパニー
最高認証受賞

弊社に少しでもご興味を持っていただけたようでしたら、
ぜひマイナビ・リクナビより「住友電設」へエントリー下さい！
随時、今後の選考に関するご案内をさせていただきます。

11月～12月、【秋季1day仕事体験】開催予定！

マイナビ2026



リクナビ2026



ご不明な点がございましたら、お気軽にご連絡ください。

<お問い合わせ先>

住友電設株式会社 採用担当

e-mail recruit.tky@sem.co.jp

電話 03-3454-7345

アンケートご回答のお願い 他

こちらのアンケートにご回答頂くと、
今後のイベントをご案内させていただきます。

こちらのQRコードを読みとってください ⇒

