



日鉄テックスエンジ
Corporate Site

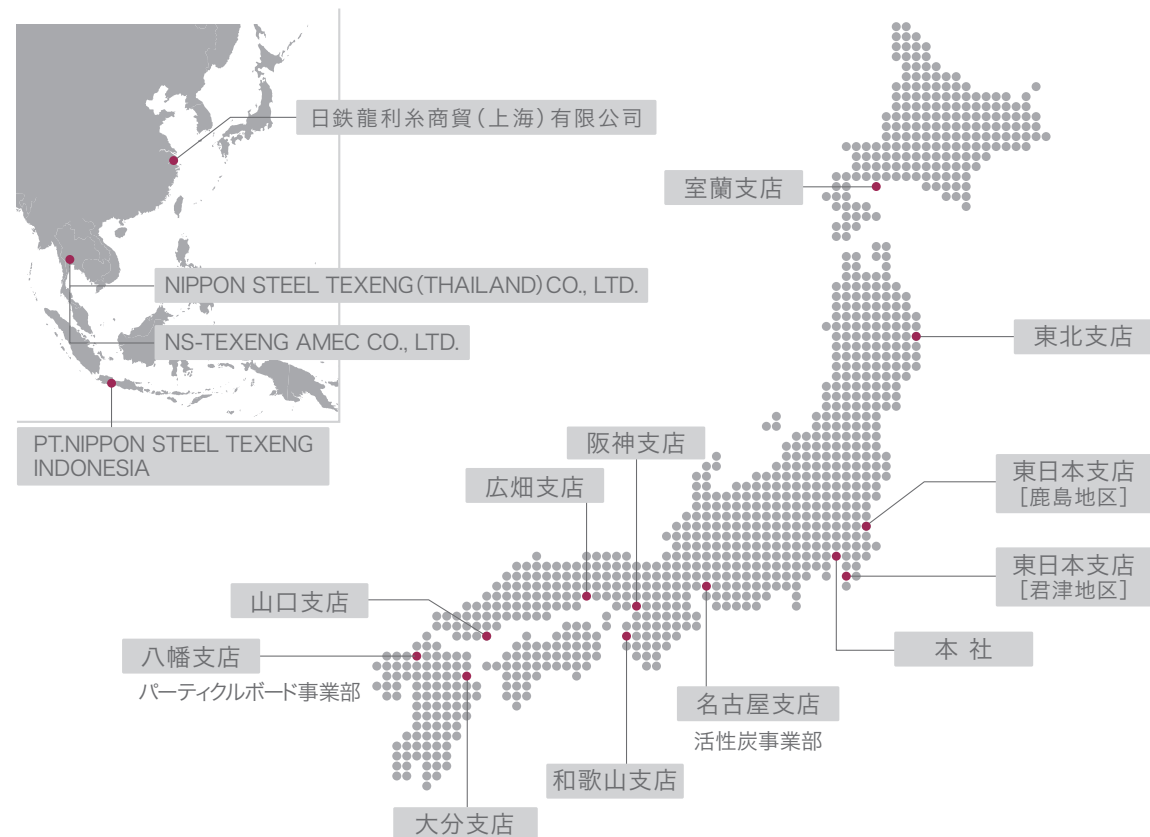


YouTube / 日鉄テックスエンジ株式会社



talentbook

● 事業拠点



日鉄テックスエンジ —— 福利厚生ガイドブック

Employee Welfare at TEXENG



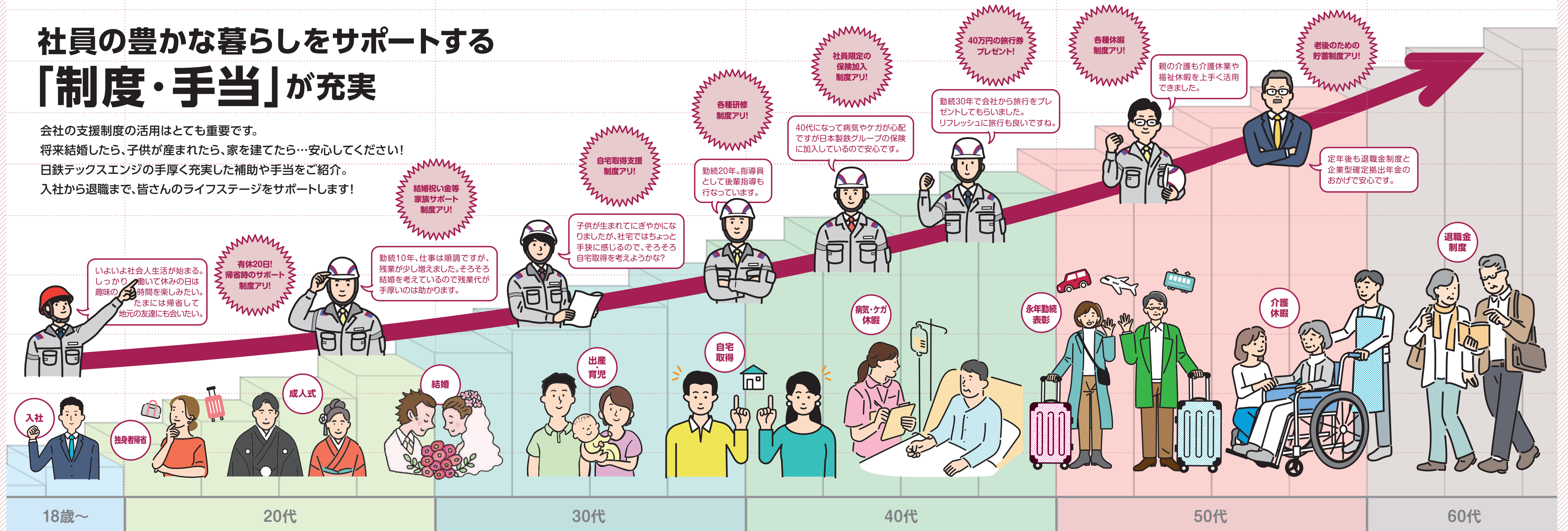
Enjoy Life Planning

LIFE PLANを楽しんで作ろう



社員の豊かな暮らしをサポートする 「制度・手当」が充実

会社の支援制度の活用はとても重要です。
将来結婚したら、子供が産まれたら、家建てたら…安心して下さい！
日鉄テックスエンジの手厚く充実した補助や手当をご紹介します。
入社から退職まで、皆さんのライフステージをサポートします！



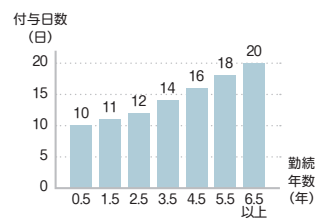
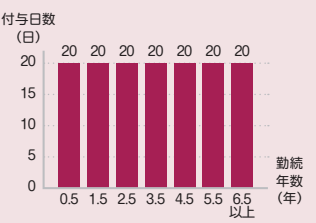
■年次有給休暇

事由を問わずに取得できる有給の休暇です。

通常、入社半年後に10日付与のところ、日鉄テックスエンジでは

入社後すぐに20日付与!

入社後すぐ
20日

	法定	日鉄テックスエンジ
付与のタイミング	入社半年後に10日	入社後(4月1日)すぐに20日
付与条件	80%以上の出勤率	なし
付与日数		

■年間休日

常雇勤務者は**121日**、交代勤務者は**105日**の年間休日があります。

なお、交代勤務者の方が休日日数は少ないですが、**1日の労働時間が短い**ため、年間の労働時間は常雇勤務者より短くなっています。

常雇勤務者

休日日数	1日の労働時間	年間の労働時間
121日	7.75時間	1,891時間

交代勤務者

休日日数	1日の労働時間	年間の労働時間
105日	7.25時間	1,885時間



■独身者帰省交通費

入社後3年間は、実家への帰省時にその**交通費を全額負担!**

また、休暇も2日分付与!(年2回まで)

年2回の帰省は
親孝行ですよ



■育児休業

育児休業制度完備!

また、最初の3ヵ月間は
25%の給与支給。

子どもの成長に合わせて
小学校3年生まで**時短勤務制度**もあります。

男女ともに
取得実績あり!



	法定	日鉄テックスエンジ
育児休業	原則、1歳まで(保育所に入所できない等の理由があれば2歳まで) 給与:無給	原則、1歳まで(保育所に入所できない等の理由があれば3歳まで) 給与:最初の3ヵ月間は25%支給
所定労働時間の短縮	子が3歳未満まで	小学校3年生修了まで

■社員寮制度

- 基本使用料: 7,500円/月(22歳~35歳) ※22歳までは3,750円
35歳以上は年齢に応じて変動あり。
- 光熱費: 3,000円/月(固定)
- 駐車場: 個人負担なし。
- 食事の有無: 賄いあり。
朝食200円(税込)、夕食350円(税込) ※**会社負担額除く**

注) 各支店平均の金額等です。詳細は総務担当者へお問い合わせください。

■借り上げ寮

- 家賃補助額: 50,000~90,000円
- 使用料: 7,500円/月(22歳~35歳) ※22歳までは3,750円

■借り上げ住宅

- 家賃補助額: 65,000~150,000円
- 使用料: 坪数×950円

■自宅取得支援手当

自宅購入についても会社補助あり! **総額 831万円を支給!**

世間相場である3,000万円の家を購入した場合、28%を会社が実質負担!

■住宅手当

自宅取得支援手当とは別に、**15,500円**を毎月の給与で支給。

- 住宅購入イメージ(当社制度をフル活用した場合) **831万円を支給**
国土交通省「令和2年度 住宅市場同行調査」によれば、注文住宅の平均費用は3,000万円。
(例)18歳で入社、7年後の25歳で自宅購入した場合
- 自宅取得支援手当 → **180万円(5年間の総額)**
- 住宅手当 → **定年65歳までもらい続けると、35年間で 651万円**
実質自宅購入費用は、
3,000万円(住宅費用)ー180万円(支援手当)ー651万円(住宅手当)= **2,169万円**で購入可能。

※自宅購入金額の**約28%**を**会社が負担**することと同様の金額となります。

●生活イメージ

「家計調査」による世間相場では、

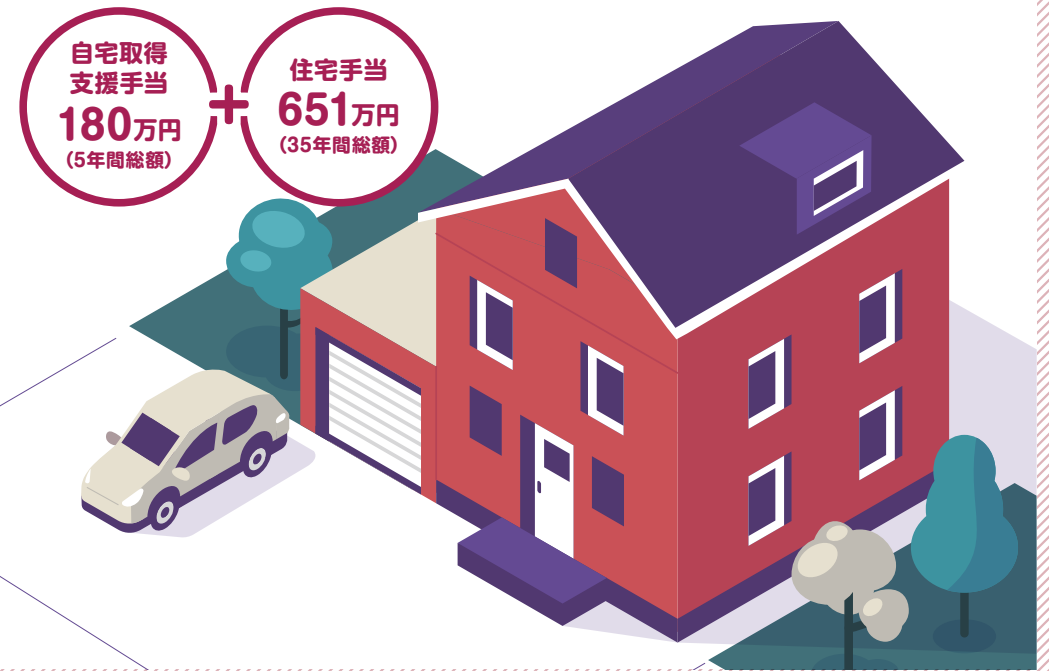
- 家賃: 54,000円
- 食費: 37,000円
- 駐車場代: 6,000円 + 通信費・娯楽費… が生活費にあたります。



当社の独身寮で生活した場合と比較すると

	世間相場	日鉄テックスエンジ	差額
家賃	54,000円	7,500円	46,500円(×12ヶ月) 558,000円
食費	37,000円	200円(朝食)×31日+500円(昼食)×31日+350円(夕食)×31日= 32,550円	4,450円(×12ヶ月) 53,400円
駐車場代	6,000円	0円	6,000円(×12ヶ月) 72,000円
			56,950円(×12ヶ月) 年間: 683,400円

※同様に「借り上げ寮」の場合は家賃比較のみとなりますが、
月: 46,500円 年間: 558,000円の世間相場との差額が出ます。



■結婚祝金

結婚したら**50,000円**の祝儀金が支給されます。



■出産祝い金・子ども手当

子どもが産まれたら**30,000円**の出産祝い金を支給。
子ども手当については子ども1人につき**月8,000円**を
子どもが18歳になるまで支給！



■多様な休暇制度

休暇の取得しやすい環境作りを実施しています。
状況に応じてさまざまな休暇を取得することが可能です。

例：病気・ケガ、家族の介護では[福祉休暇]
リフレッシュ、慶弔関係で使える[特別有給休暇]

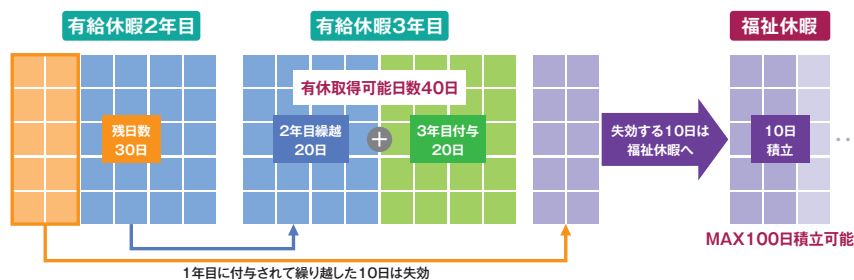
さらに、時間休(有休・代休)の活用で、プライベートも充実させる
ことができます。



■福祉休暇

社員が福祉休暇積立日数の範囲で事前に会社に届出て承認され
た場合に業務外の病気やケガ、家族の介護・看護、会社が認める
ボランティア活動・地域活動の他、リフレッシュ休暇(誕生月および
その前後の月も含めて2日間)を取得することができます。

なお、法定では付与から2年経つと繰り越せない有給休暇は失効するのですが、
日鉄テックスエンジでは失効分のうち**10日分**を福祉休暇として**MAX100日**積立
てが可能です。



■残業代比較

残業代についても通常の割増より大きい値を使って支給！
割増率は**30~40%!**

● 残業代シミュレート

月給:21万円→時給:1,355円
所定労働日:20日
所定労働時間:7.75時間

毎日9時間労働し、指定休日に10時間(うち2時間が深夜時間帯)、法定休日に5時間労働したとすると…

	法 定			
	対象時間	割増率	金額	
時間外手当	9時間-8時間×20日=20時間	25%	1,355円×20時間×1.25=33,875円	(合計) 60,638円
休日	法定休5時間	35%	1,355円×5時間×1.35=9,147円	
	指定休10時間	25%	1,355円×10時間×1.25=16,938円	
深夜	2時間	25%	1,355円×2時間×0.25=678円	

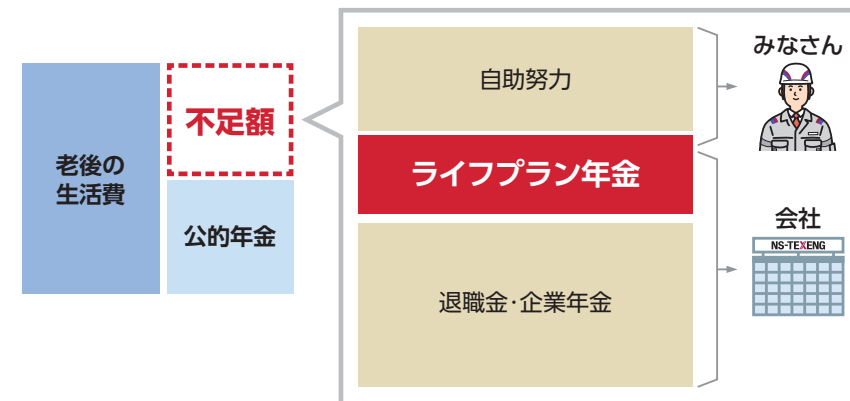
日鉄テックスエンジ

	対象時間	割増率	金額	
時間外手当	9時間-7.75時間×20日=25時間	30%	1,355円×25時間×1.30=44,038円	(合計) 73,388円
休日	法定休5時間	40%	1,355円×5時間×1.40=9,485円	
	指定休10時間	40%	1,355円×10時間×1.40=18,970円	
深夜	2時間	33%	1,355円×2時間×0.33=895円	



■退職金制度、企業型確定拠出型年金制度(DC)

退職金や企業型確定拠出年金制度など、老後の資金制度完備！
税金の優遇を受けながら、老後の蓄えができます！



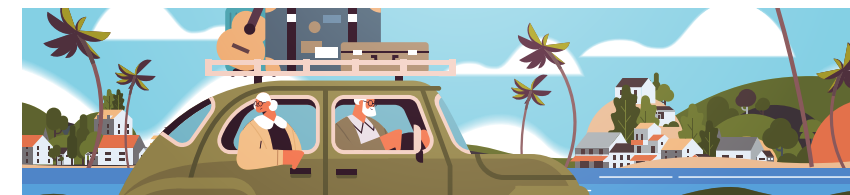
■介護休業

介護休業は最長で**913日取得可能!**

	法定	日鉄テックスエンジ
期間	94日間 (3回に分割可能)	勤続1年未満： 183日 (約6か月) 勤続1年以上5年未満： 822日 (約2年3か月) 勤続5年以上： 913日 (約2年6か月)
給与	無給	休業後94日目以降から 25%支給

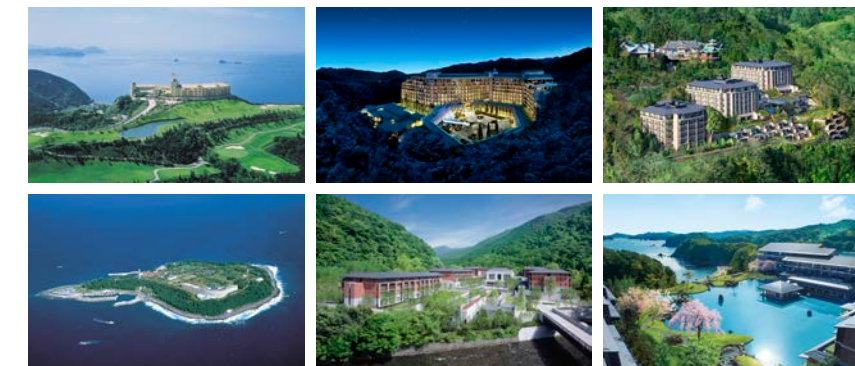
■永年勤続表彰

永く勤続していただいた社員への慰労制度。10年単位の勤続年数に応じて、休暇
と副賞をプレゼント。**勤続30年では40万円分の旅行券プレゼント!**



■契約保養所(箱根や軽井沢、京都等、全国に多数 ※およそ50カ所)

全国にある会員制リゾートホテルにとても**お得に宿泊可能**(友人・家族もちろんOK)。
※ 1,980円/泊・人(税込)から利用可能



リゾートトラスト



日本オーナーズクラブ

■ベネフィットステーション

レジャーやグルメ、映画鑑賞等、**全国
各地でお得なサービス**が受けられます！



■同好会制度

社員のコミュニケーション活性化を目的
に同好会制度を導入。**補助金を支給**
して活動を支援しています！



■各種保険 ※ 参考:日鉄保険サービス(株)

日本製鉄グループの多くの方が加入していることで、個人で加入するより割安な
保険料で、充実した保障を受けられます。

