



私たちは自然と共存し
地域との輪を大切にします

会社案内 Corporate Profile



株式会社 新光コンサルタント

私たちは自然と共存し 地域との輪を大切にします

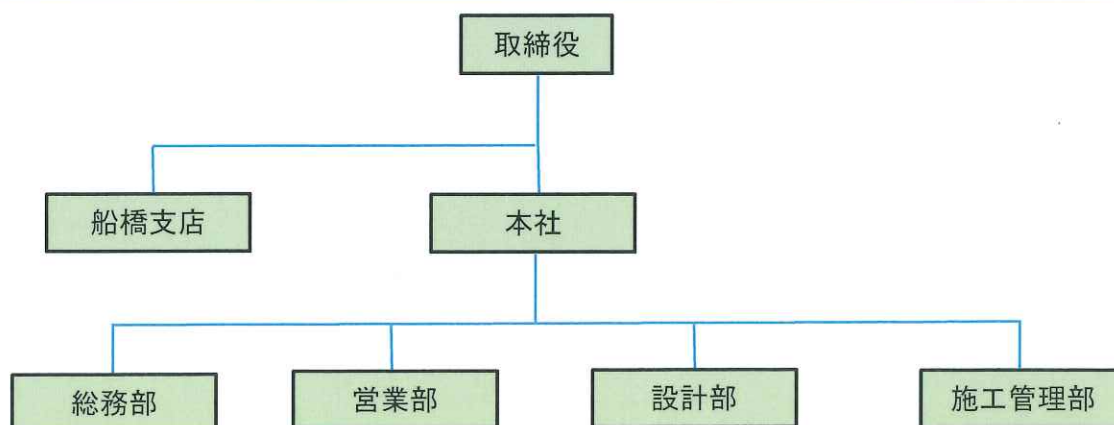
私たちは、地球環境や国土の保全、地元地域のインフラ整備の問題解決に優れた技術を発揮し、社会に貢献することを使命に「地域に密着したローカルな問題から、地球規模のグローバルな問題への対応」まで、幅広く事業を展開すると共に、「多種多様な社会インフラ全般を対象に合理的な問題解決を果たす」“トータルインフラ・ソリューション・コンサルタント”の実現を目指し、真に豊かな社会環境づくりに貢献してまいります。

概要 Outline

概要

- 商号／株式会社 新光コンサルタント
- 所在地／千葉市中央区新田町4番22号
- 代表者／北川 克弘
- 創立年月日／昭和60年5月23日
- 資本金／20,000,000円
- 登録事業／建設コンサルタント登録 建04第7483号
登録部門：鋼構造及びコンクリート部門
道路部門
下水道部門
河川、砂防及び海岸・海洋部門
- 測量業者登録 第(5)-28032号
- 一般労働者派遣事業 派12-300234
- ISO登録 JIS Q 9001:2015 (ISO 9001:2015)
認証番号 MSA-QS-3101

組織



※ISO認証対象外

有資格技術者数

■ 技術士 総合技術監理部門(道路)	1名
建設部門 (鋼構造及びコンクリート/道路)	3名
上下水道部門(下水道)	1名
■ 認定技術管理者 建設部門(河川、砂防及び海岸・海洋)	1名
■ R C C M	5名
■ 一級土木施工管理技士	26名
■ 二級土木施工管理技士	3名
■ 一級造園施工管理技士	3名
■ 一級建築施工管理技士	2名
■ 測量士	6名
■ 従業員	43名 (技術系39名・事務系4名)

沿革

- 昭和60年 5月 千葉市越智町に有限会社新光コンサルタントを設立
- 平成 2年 5月 有限会社新光コンサルタントを株式会社新光コンサルタントに組織変更
資本金800万円に増資
- 平成 6年 8月 払込資本金1,000万円に増資
- 平成 7年 4月 東京都墨田区両国に東京営業所を開設
- 平成10年 3月 払込資本金1,500万円に増資
- 平成12年 9月 千葉市中央区新田町に本社を移転
- 平成16年 2月 払込資本金2,000万円に増資
- 平成16年 4月 船橋市に船橋支店を開設
- 平成17年 9月 柏市に柏支店を開設
- 平成17年10月 市原市に市原支店を開設
- 平成18年 5月 市原支店を閉設
- 平成20年 3月 柏支店を閉設
- 平成24年 2月 成田市に成田営業所を開設
- 平成31年 4月 中村 昭南、代表取締役会長に就任
久保谷 伸博、代表取締役社長に就任
- 令和 2年 1月 成田営業所を閉設
- 令和 3年 7月 中村 昭南、取締役相談役に就任
- 令和 5年 7月 中村 昭南、取締役会長に就任
- 令和 5年10月 北川 克弘、代表取締役社長に就任
- 令和 6年 1月 芝本 浩和、代表取締役副社長に就任

営業種目

- 土木事業に関する調査・測量・計画・設計及び施工管理業務
 - 設 計 橋梁、耐震補強、道路、下水道、上水道及び工業用水道、河川、砂防、農業土木、港湾・空港
 - 計 画 都市計画、区画整理、開発許可申請
 - 調 査 測量、地質調査及び試験、橋梁点検、各種既設構造物調査
 - 積 算 土木全般
 - 施工管理 土木全般

品質方針

- 要求事項に適合し、顧客の期待を満たす質の高い成果物とサービスを提供する。
- 顧客満足のさらなる向上を目指すため、品質マネジメントシステムの有効性の継続的改善を行う。

事業内容 Solution

橋梁・橋梁補修補強

■ 橋梁計画・設計、既設橋の補修・補強・耐震設計

Keywords

RC橋・PC橋・鉄橋設計、耐震設計、動的解析、三次元解析、温度解析、景観・意匠設計、補修・補強設計、アクセサリ交換設計、水路橋設計、歩道橋設計、農道橋設計

地形、地質、自然環境に配慮した橋梁



橋梁補修補強設計



維持管理・アセットマネジメント

■ 道路・橋梁・トンネル施設等の点検・調査・解析、長寿命化修繕計画の策定

Keywords

長寿命化計画、LCC、航路橋梁点検、道路施設点検、トンネル点検、歩道橋点検、各種コンクリート室内試験、コンクリートコア抜き、橋梁載荷試験(耐荷力調査)、三次元レーザースキャナ



交通・道路

Keywords

総合交通体系調査、都市計画道路網の計画・見直し、スマートIC、歩行車道・自転車道整備計画、駅前広場計画、駐車場・駐輪場整備計画

交通計画、道路及び道路施設の調査・計画・設計

都市空間道路整備



地方部の自然環境に配慮した道路計画



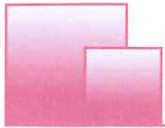
下水道

Keywords

浸水対策、流出抑制対策、維持管理、管路の改築・修繕技術、管路の耐震化技術、エネルギー有効利用、雨に強い都市づくり、下水道クイックプロジェクト

下水道施設の調査・計画・設計





上水道・工業用水道

Keywords

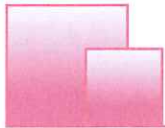
新水道ビジョン、老朽化施設の更新、管路の耐震化技術、水質劣化防止対策、水安全計画

■ 上水道、工業用水道施設の調査・計画・設計

上水道施設



工業用水道施設



河川、砂防

Keywords

河川環境保全、水質保全、護岸・堤防・河道の設計、堰・水門・樋門・排水機場等の設計、遊水池・調整池の設計

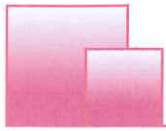
■ 河川、砂防施設の調査・計画・設計

河川施設



砂防施設





農業土木

Keywords

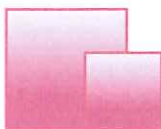
用水計画、田畑の整備、農業用水路排水路の整備、農道の整備、農地災害防止計画、農村生活環境の整備、農業用施設の維持管理計画

■かんがい排水、農村道路の調査・計画・設計

かんがい排水（用水計画、排水計画、水路整備）



農道の整備



発注者支援業務

Keywords

CM方式、品質管理、施工プロセス管理、J・エンジニア、積算技術、工事管理、技術審査

■発注者のパートナーとしての積算、施工管理、施工アドバイザー業務





株式会社 新光コンサルタント

本社／
〒260-0027
千葉市中央区新田町4-22
サンライトビル501
TEL : 043-204-8700
FAX : 043-204-8891
E-mail : sec-rep@cc-sinko.co.jp

船橋支店／
〒274-0072
船橋市三山2-8-12
TEL : 047-470-2640
FAX : 047-470-2641

