

今日と違う、明日を拓こう。

DNC 大日本土木

2026年新卒学生対象



会社概要

事業所 東京本社、岐阜本店

国内8支店（東日本、中日本、西日本、海外、東北、名古屋、中四国、九州）

15営業所（国内11営業所、海外4営業所）

従業員

927名（2024年4月）業種 **ゼネコン**

売上高

741億円（2024年3月期）資本金 20億円

資本構成

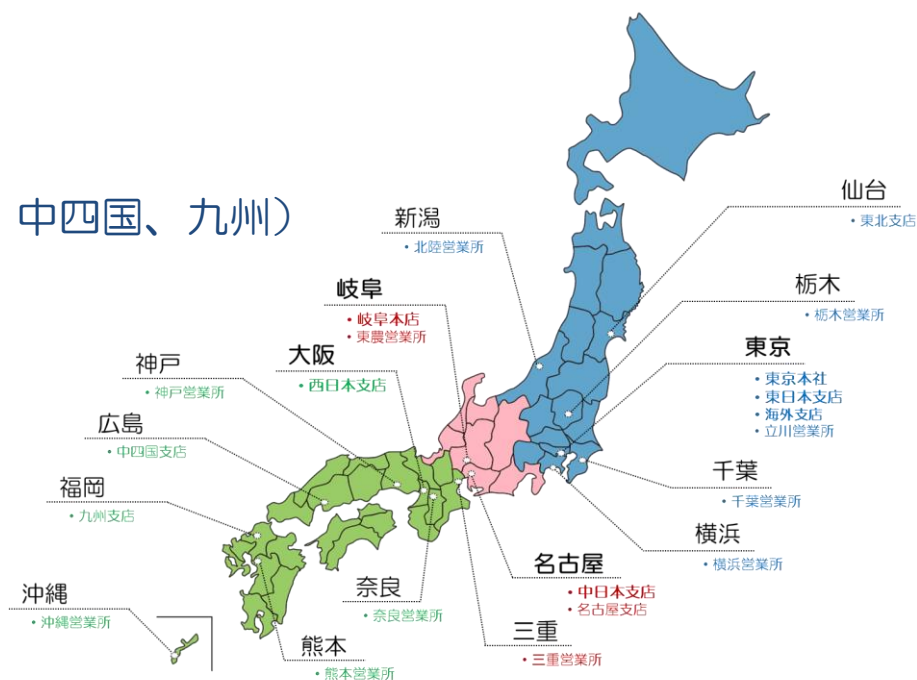
（株）NIPPO  

近鉄グループホールディングス（株）



企業理念

安心をつくり続ける。



会社概要 「大日本土木」の社名の由来

大日本土木の「土木」は
中国古来の「土木（築土構木）」が由来

明治時代以前までは「土木」という言葉に「建物を建てる」という意味もあった
よって当社は、創業当時より**建築も土木工事**も施工！

Dai Nippon Construction



大日本土木の強み・特徴

従業員を支える3つの安心と2つの充実

☆海外工事(ODA無償)

ゼネコントップクラス

☆建築：土木＝50：50

☆無借金経営

☆福利厚生 of 充実

☆教育研修制度 of 充実



当社の3つの安心と2つの充実

3つの安心

☆海外工事 (ODA 無償 ゼネコントップクラス)

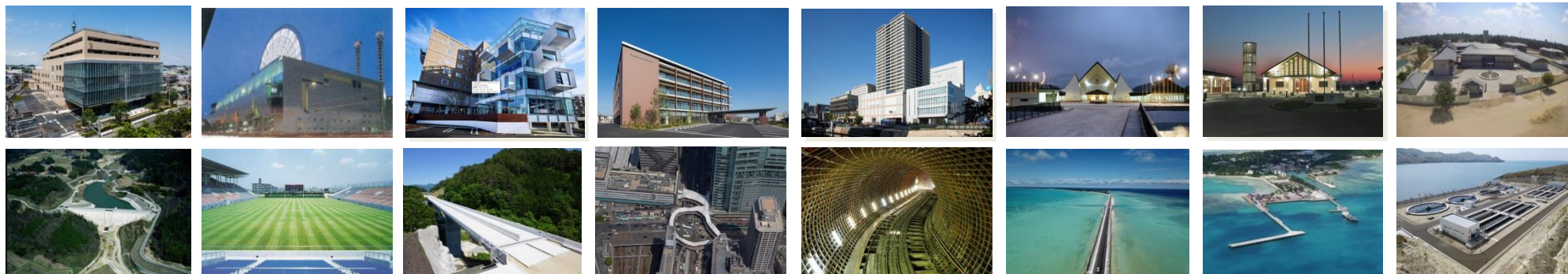
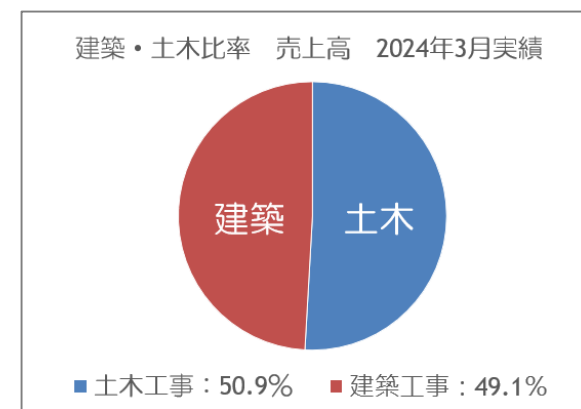
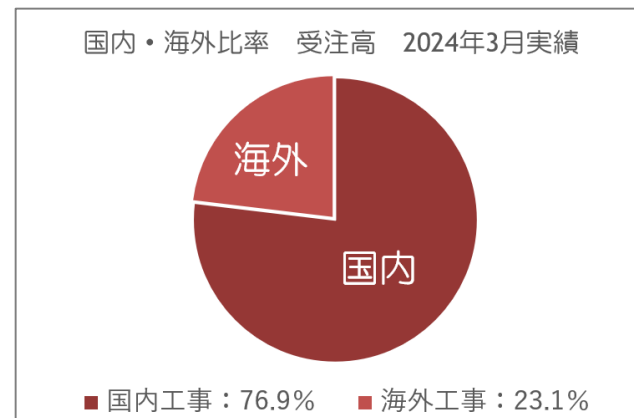
当社はこれまで 55カ国 での工事施工実績があります

☆建築：土木＝ 50：50 というバランスの良い事業比率

建築・土木どちらかに偏ることのないバランスの良い事業比率で、全国各地で様々な工種の施工実績を積み重ねています

☆無借金経営

数あるゼネコンの中で無借金経営のゼネコンは、ごくわずか
事業による利益は福利厚生や社員の給与・賞与に還元することができます



当社の3つの安心と2つの充実

2つの充実

無借金経営のお陰で充実した福利厚生制度と教育研修制度

☆充実した福利厚生制度

奨学金支援手当、独身者帰省旅費等の手厚い手当支給！
資格保持者、また資格取得者への奨励金等も充実しています！

- ・奨学金支援手当・・・150万円迄支給
- ・独身者帰省旅費・・・勤務地から実家、自宅までの帰省旅費を年2回実費支給
- ・資格取得奨励金・・・奨励金と合わせて専門学校費用も支給
例) 1級建築士 奨励金80万円+学費100万円=180万円
技術士 奨励金80万円

☆充実した教育研修制度

新入社員研修に始まり、役職に合わせた研修・教育制度があります！

- ・新入社員研修
- ・メンター制度
- ・若手フォローアップ研修
- ・工務技術教育
- ・安全衛生環境教育
- ・社内英会話教室
- ・海外現場研修
- ・イギリス語学留学
- ・コンプライアンス教育(WEB)
- ・リスク管理教育(WEB)
- ・OJT指導者教育
- ・課長前研修
- ・新任課長研修
- ・新任部長研修

