



グリースから生まれる「明日のモノづくり」



■ グリースとは



キーワードは・・・ **潤滑**

歯車や軸受などの摩擦面に
潤滑剤を使用すると
摩擦が減りスムーズに動く

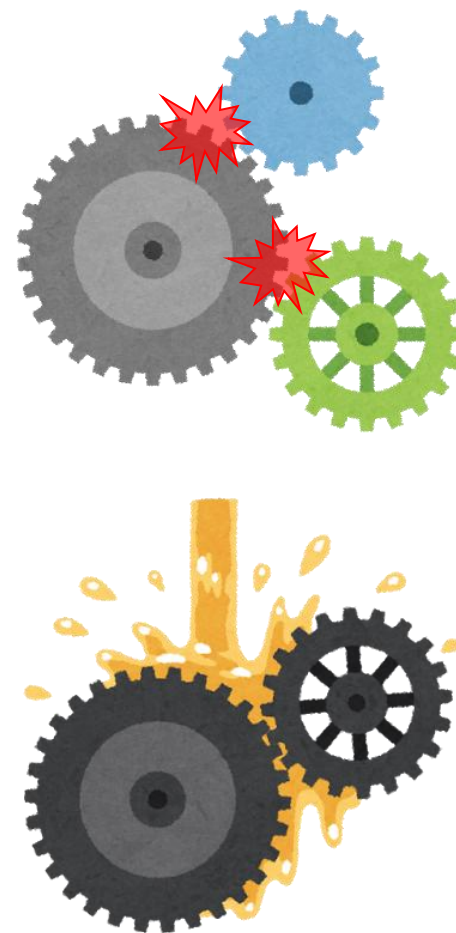


モノが動く箇所には**潤滑剤**が必要

■ 潤滑剤の種類

液 体・・・潤滑油(オイル)

半固体・・・グリース



■ グリースとは



市場規模

石油産業
10,000

潤滑剤産業
100

グリース産業
2~3

■ グリース産業界の特徴

- ・エネルギー産業の一角を占める
- ・石油産業の中では規模の小さいニッチ産業
- ・産業界全体では、川上に位置し、あらゆる産業界に使用される
- ・新規参入が殆ど無い安定した業界

合成油系グリース

- ・高価だが性能的に優れている
- ・鉱物油系グリースでは対応できない条件で使用（低温性、耐熱性、酸化安定性、長寿命特性）
- ・高分子を化学合成することにより、使用目的に応じて必要な機能を具備している原料を用いる

- フッ素系
- シリコン系
- エステル系
- 合成炭化水素系
- ポリアルキレングリコール系 など



蛍石（ほたるいし、ケイセキ）

鉱物油系グリース

- ・汎用的でコストが比較的安い
- ・石油を精製する過程で得られる重溜部分を原料している

- マシン油系
- シリンダー油系



どちらの潤滑グリースも、産業の発展に貢献



潤滑グリースの製造技術は非常に難しく
ダイヤモンド級と評価されています

グリース業界の産業天気図

成長性

産業界の発展とともに
自らも成長する産業

技術製品

「日本発世界行き」グリース
世界へ広がる日本品質

持続的安定性

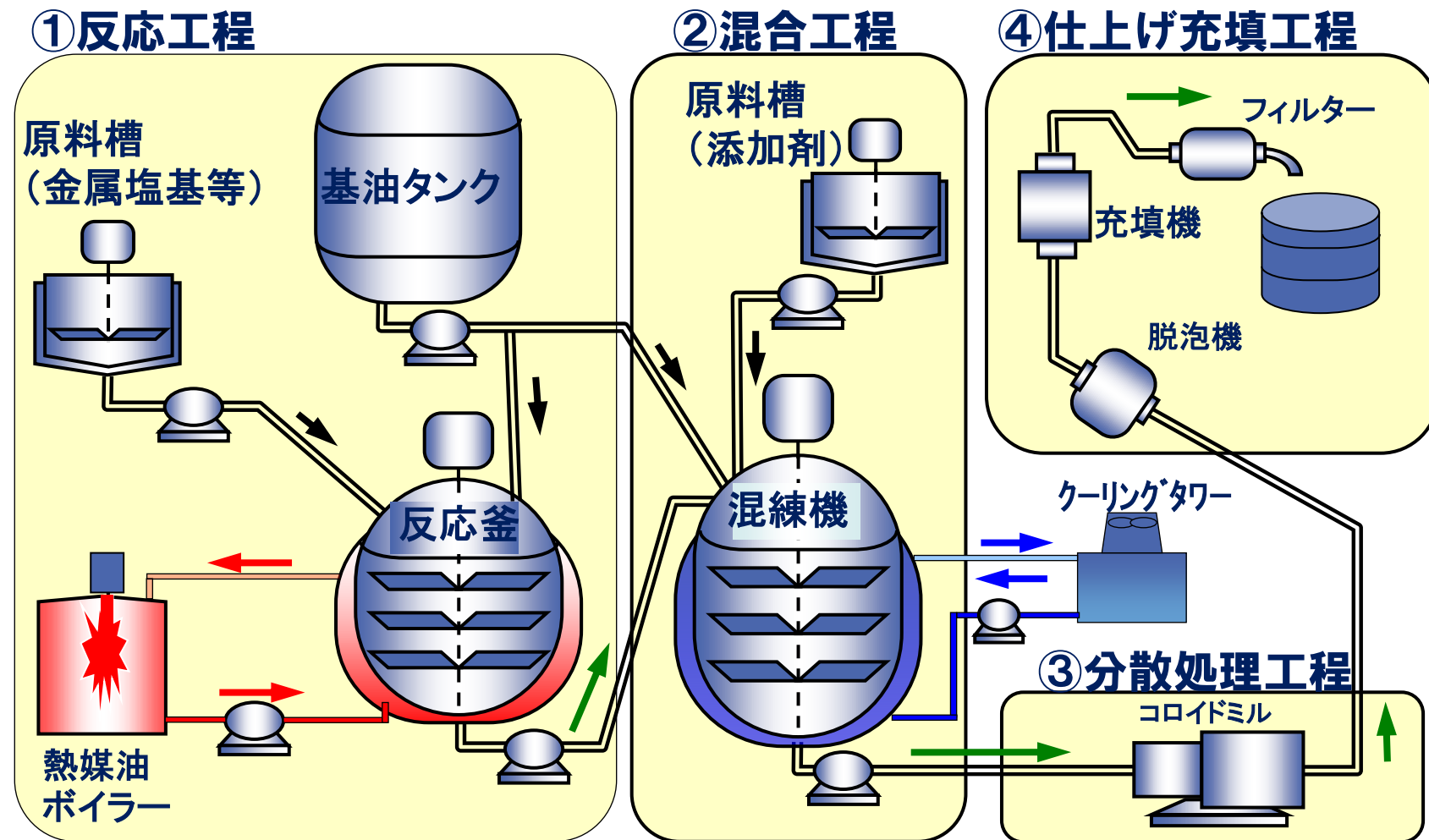
モノが動くところにグリースあり
究極の機能部品

新しい価値の創造

グリース潤滑は産業界に
新しい価値をもたらす

■ グリースとは

【グリース製造工程例(反応法)】



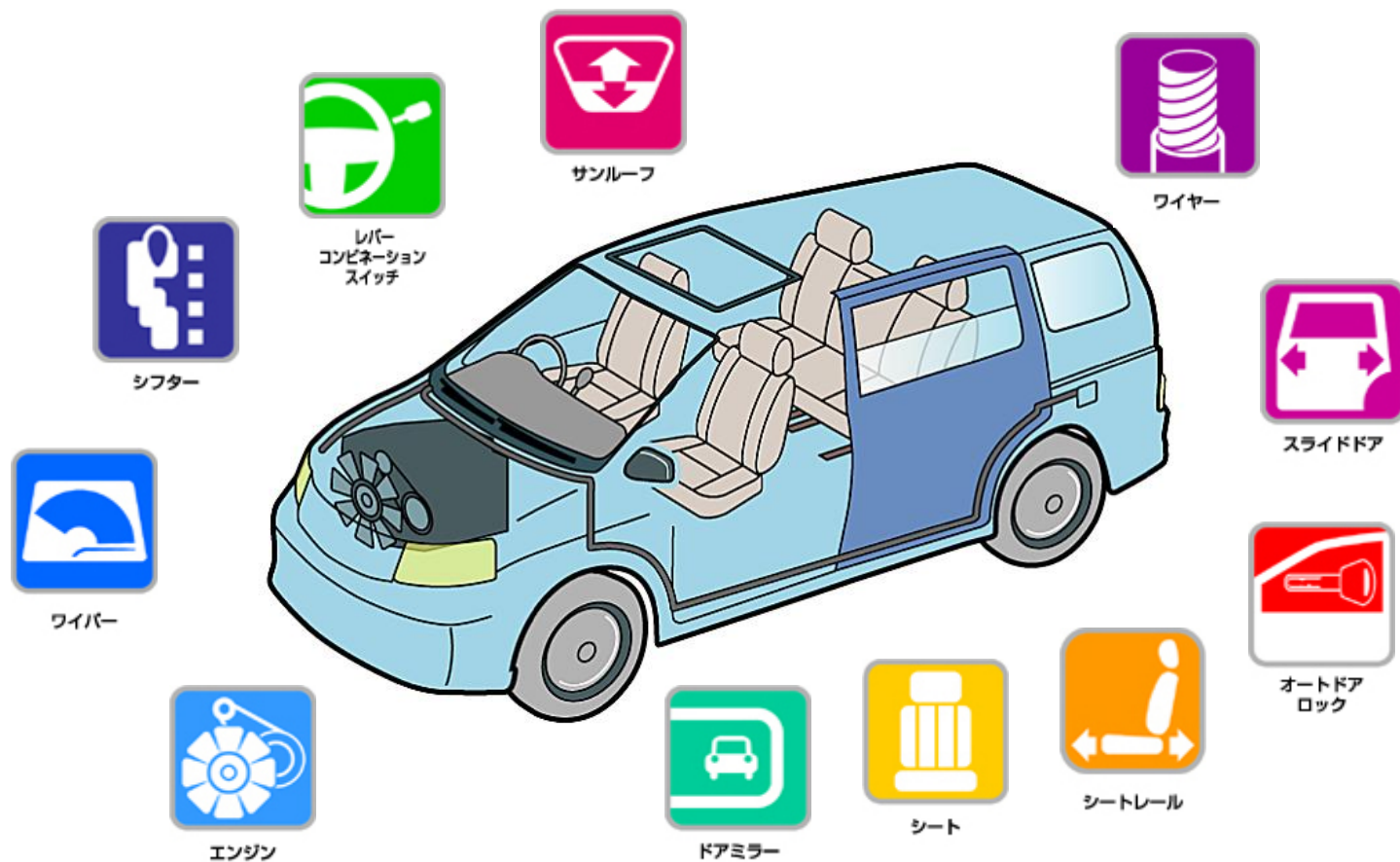
潤滑グリースは、あらゆる産業の発展に貢献しています



潤滑グリースは、あらゆる産業の発展に貢献しています



モノが動くところに、グリースは必要不可欠です



■SDGs／持続可能な未来を築くため



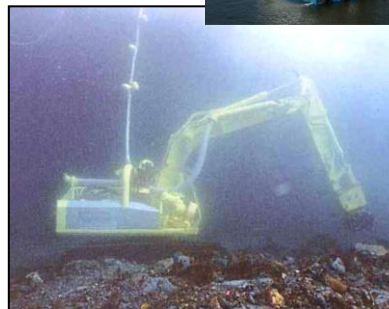
SUSTAINABLE DEVELOPMENT GOALS



環境配慮型グリースのご紹介

・バイオグリース

海洋や山林など生態系に対し
優しい生分解性のグリース
(エコマーク取得)



・BIOLUB® GS

カーボンニュートラルに貢献できる
植物生まれの原料を用いたグリース
(バイオマスマーク認定)



バイオマスマーク



■SDGs／持続可能な未来を築くため



・「ちばアクアラインマラソン2024」協賛

海ほたるの青く雄大な空と海、千葉県田園の中を走り、豊かな自然を体感できる「海の上を走る」マラソン大会



・つなぐ映画「蔵のある街」協賛



岡山工場に近い倉敷が舞台
持続的な街づくり
地域への貢献

・アルコバレーノFCのパートナー企業

岡山県西部地域を拠点とする
サッカージュニアユースチーム
スポーツを通じて将来の活躍を
目指す子供たちの夢を応援



設 立 1933年4月12日

資 本 金 1億5千万円

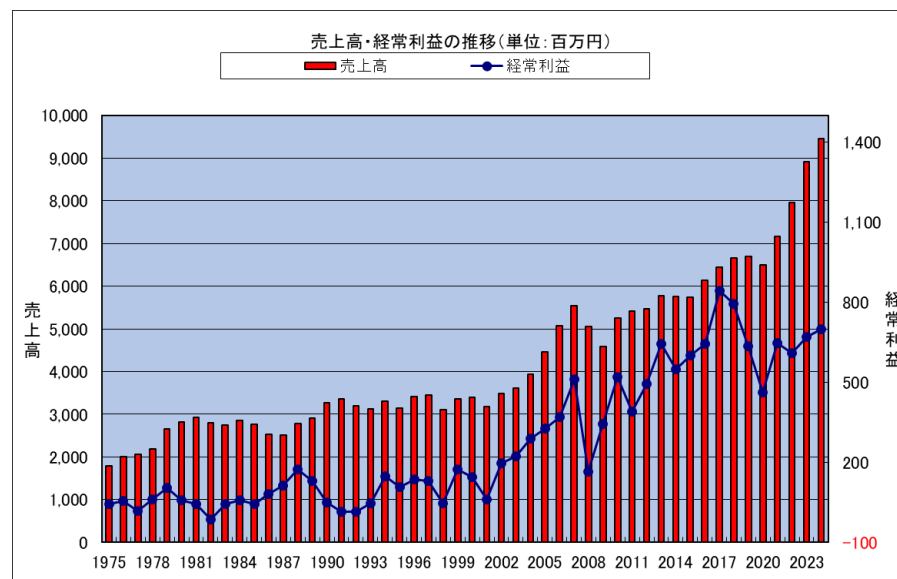
従業員数 212名(2025年10月1日現在)

事業内容 グリース、潤滑油の製造販売、石油製品の販売

2024年度経営実績

売 上 高 94億5,859万円

経常利益 6億9,813万円



- ・グリース生産数量 ➡ **国内シェア約13%**
年間約9千6百トンを生産(2024年度)
- ・自己資本比率 ➡ **79.70%** (2024年度)
財務面でも安定優良企業として金融機関から高い評価
- ・資本構成 ➡ **当社役員・社員が中心に過半数以上**
役員・社員持株会(57%)・OB等の個人(25%)・法人3社(18%)
- ・常時取引先 ➡ **約500社**
日本を代表する基幹産業を中心にオーダーメイドのグリースを提供



安定した独立系の潤滑剤メーカー

国内グリースメーカーで唯一、千葉と岡山の東西2生産拠点をもち、
国内及び海外ユーザーへの供給責任を果たしています。

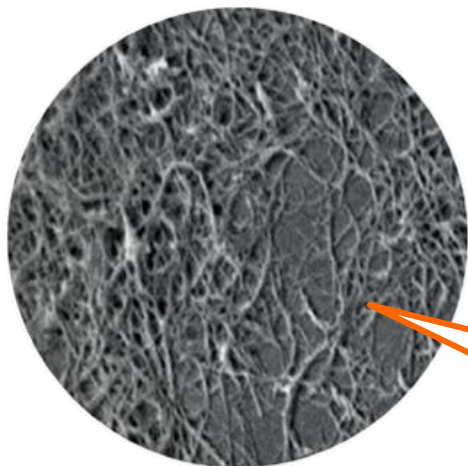
・千葉工場／千葉県袖ヶ浦市



・岡山工場／岡山県浅口市



研究開発指向型メーカー

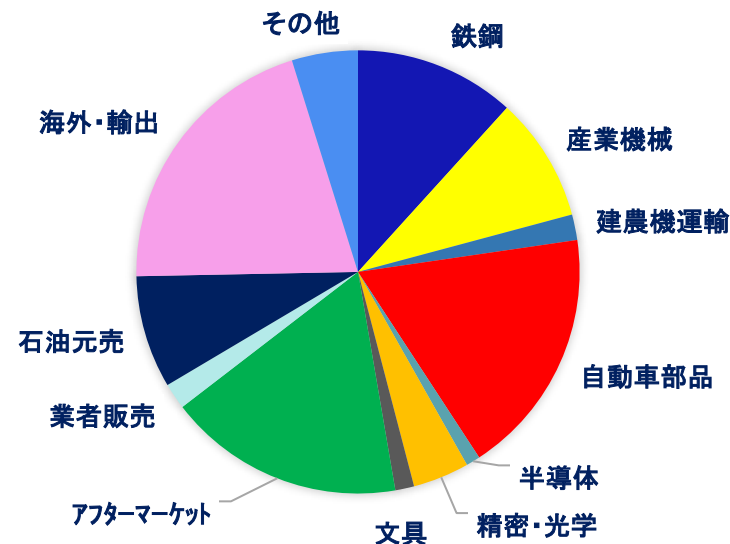


電子顕微鏡による
10,000倍のグリース写真

もっと **小型化・高性能化・長寿命・
自動化・軽量化**できないの？
という産業界のニーズにニッペコは
応えていきます。

- ◇全社員の**20%以上**が、研究開発・品質管理・生産技術の職種に従事し、**技術立社**として、全社資源を新製品開発に集中投資
- ◇当社の製品売上高の**50%以上**が、**高機能・高付加価値グリース**

業種別製品売上グラフ



■特徴／社風



アットホームな企業風土

- ◆社員が辞めない会社
／新卒採用者の8割以上が定着
- ◆組織の中では全員が主役
- ◆非常に近い役員との距離



■特徴／人材育成



「育自・考動」型社員を育成

社員が成長実感を持ち
将来に向かって
自分の成長を予感できる
会社を目指します

良いサービス = 高品質製品 + 高品質人材

教育・研修

入社時研修
フォローアップ研修
3年目・7年目研修
監督職研修 など

適切な制度

職能資格制度
目標管理制度
ジョブローテーション
リターン就職支援

自己啓発

自己啓発援助制度
通信講座
会社主催英語塾



新入社員 入社時研修イメージ



日付	部署	研修内容
4月		
1 月	総務人事部	<ul style="list-style-type: none"> ・経営理念、経営方針、業界概要 ・主要社内規定説明 ・労務関連説明 ・経理関連説明 ・メンタルヘルス ・DX関連、PC研修 ・ビジネスマナー
2 火		
3 水		
4 木		
5 金		
6 土		
7 日		
8 月	袖ヶ浦地区 全体説明	<ul style="list-style-type: none"> ・袖ヶ浦各部門の概要説明 ・安全教育
9 火		
10 水	技術部	<ul style="list-style-type: none"> ・部門紹介 ・試験機器の理解 ・実機部品を用いたグリース解説 ・グリース試作・調製 ・基本的な製法・成分の理解 ・開発ミーティング参加
11 木		
12 金		
13 土		
14 日		
15 月		
16 火		
17 水		
18 木		
19 金		
20 土		
21 日		
22 月		
23 火		
24 水		
25 木		
26 金		
27 土		
28 日		
29 月		
30 火		

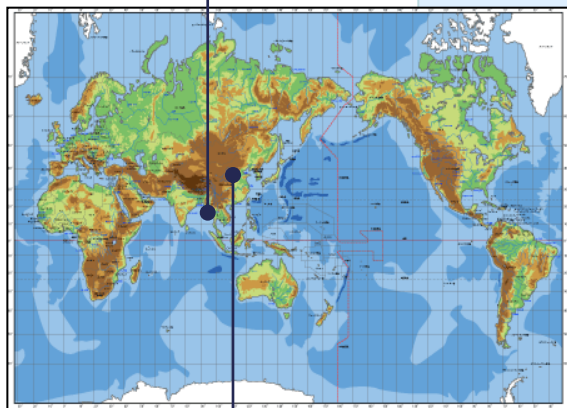
日付	部署	研修内容
5月		
1 水	技術部	
2 木		
3 金		
4 土		
5 日		
6 月		
7 火	品質保証部	<ul style="list-style-type: none"> ・部門紹介 ・試験機器の理解 ・各種製品検査の理解と実践
8 水		
9 木		
10 金		
11 土		
12 日		
13 月		
14 火		
15 水		
16 木		
17 金		
18 土		
19 日		
20 月		
21 火		
22 水		
23 木		
24 金		
25 土		
26 日		
27 月	千葉工場 製造課	
28 火		
29 水		
30 木		
31 金		

日付	部署	研修内容
6月		
1 土	千葉工場 製造課	<ul style="list-style-type: none"> ・部門紹介 ・生産設備説明・理解 (一般系・特殊系・精密系) ・グリース生産方法の理解 ・生産設備でグリース製造・実践
2 日		
3 月		
4 火		
5 水		
6 木		
7 金		
8 土	千葉工場 業務購買部	<ul style="list-style-type: none"> ・部門紹介 ・生産計画、需給調整の理解 ・原材料、副資材の説明 ・外部倉庫見学
9 日		
10 月		
11 火		
12 水		
13 木		
14 金		
15 土	営業本部	<ul style="list-style-type: none"> ・グリース営業の説明 ・最近のグリース業界トレンド ・ユーザー先訪問同行
16 日		
17 月		
18 火		
19 水		
20 木		
21 金		
22 土	総務人事部	<ul style="list-style-type: none"> ・キャリア支援関連 ・ビジネスマナー復習 ・正社員・配属辞令式
23 日		
24 月		
25 火		
26 水		
27 木		
28 金		
29 土		
30 日		

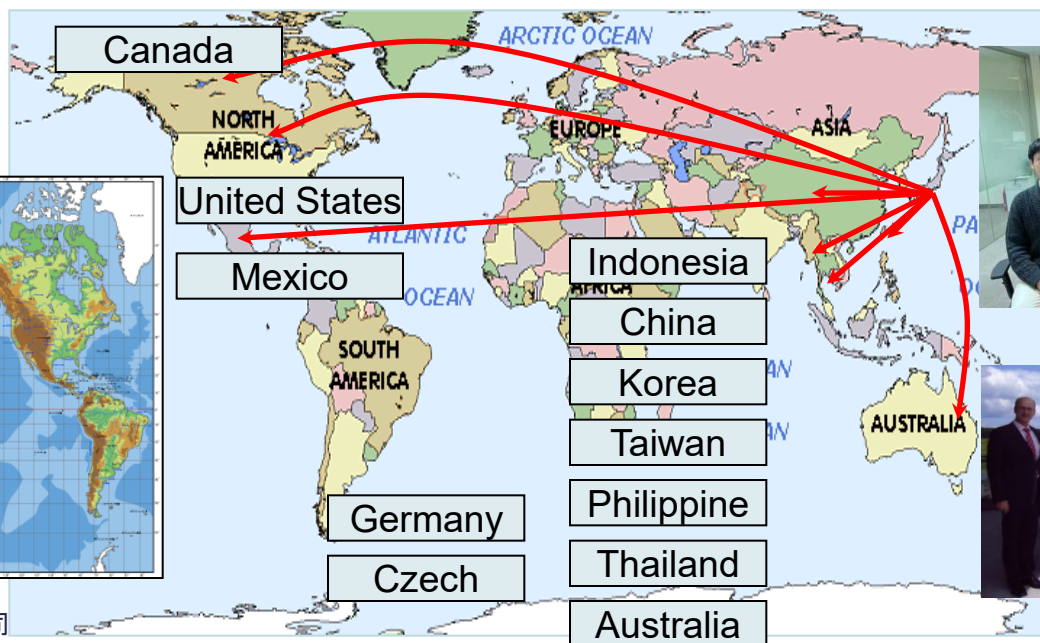
私達はグリース関連製品で「NO.1」を創出し、
グローバルスペシャリティーカンパニーを実現します！

- ◆販売 益倍寛商貿(上海)有限公司／中国現地法人、NPCサービス・タイランド社(タイ)他
販売拠点を設置、営業本部内に海外担当を設置
- ◆資本 フックスSE社(ドイツ)と資本・業務提携
- ◆生産 海外協力会社にて、当社製品の生産委託を一部実施

NPC Service (Thailand) Co., Ltd.



益倍寛商貿(上海)有限公司



■労働条件



初任給 | 専攻科卒 243,000円
学科卒 220,000円

諸手当 | 通勤・住宅・家族・営業・等級・役職・作業・
超過勤務他

賞与 | 年3回
およそ給与6.0ヵ月分

休日 | 年間128日
土日祝日、夏季、年末年始、創立記念日等
(年間休日の他に入社時に有休10日付与)

育児休業 | 女性の育休実績100%、男性の育休実績85%

福利厚生 | 入居時転居補助・懇親会・社内旅行・社宅等

■採用情報



【募集職種】

生産職

【求人学科】

機械, 電気電子, 電子制御

【採用予定人数】

会社全体で5名程度

例年の採用スケジュール

当社の採用選考の申込みを希望される方は、
採用担当宛にメールでご連絡下さい。

E-mail : ka-watanabe@nippeco.co.jp

: m-yago@nippeco.co.jp


木更津工業高等専門学校の学生さん用の
採用選考を別途実施させていただきます。
選考スケジュールは追ってご連絡致します。

インターンシップのお知らせ

日程：夏休み期間に5日間で開催

場所：千葉県袖ヶ浦市椎の森工業団地

内容：グリース業界、企業情報の提供
生産技術、研究開発、品質管理の実習

詳細： 高専キャリアサポートシステム

木更津高専 技術振興交流会
キャリアデザインネットワーキングサイト

E-mail : ka-watanabe@nippeco.co.jp
: m-yago@nippeco.co.jp

IPPECO

グリースメーカー
株式会社 ニッペコ



HPはこちらから！
「こんなところにニッペコ
ニッペコを知ると、もっと知りたくなる」



ご清聴ありがとうございました



お問合せ

〒104-0032 東京都中央区八丁堀 1-9-8八重洲通ハタビル4F
☎ : 03-5542-2481

 **株式会社 ニッペコ**
2027年度採用 新卒者会社説明会