



FUJITEC
Recruiting Information

開こう、
プロの世界。

据付



日本はもとより、世界中で、フジテックの製品が活躍しています。



据付の仕事

実はあの有名なビルのエレベータもフジテック

高層ビルやマンション、駅、ショッピングセンターなど新しく建つ様々な施設にエレベータ・エスカレータを設置するのが据付部門の仕事。専門メーカーとしての技術の粋を結集した製品を完璧な状態でお客様にお届けします。

ダイナミックなものづくりを体験できる大きな現場



数十メートル頭上までそびえるエレベータの通路となる空洞に、レールの設置、各階でドアの取り付け、そしてエレベータを動かすためのマシン、電気・電子機器の設置や配線などを施していきます。溶接から電子制御、システムエンジニアリングまで、多岐にわたるすべての工程を任せられます。

仕事のやりがい

開発、設計、製造、営業などすべての社員の想いや努力を背負って総仕上げするのが据付部門の役割。肩にかかる責任の重さがやりがいでもあります。設計図を片手にゼロから自分の手で組み立てた製品が動いた時、「モノづくり好き」には堪らない瞬間です。



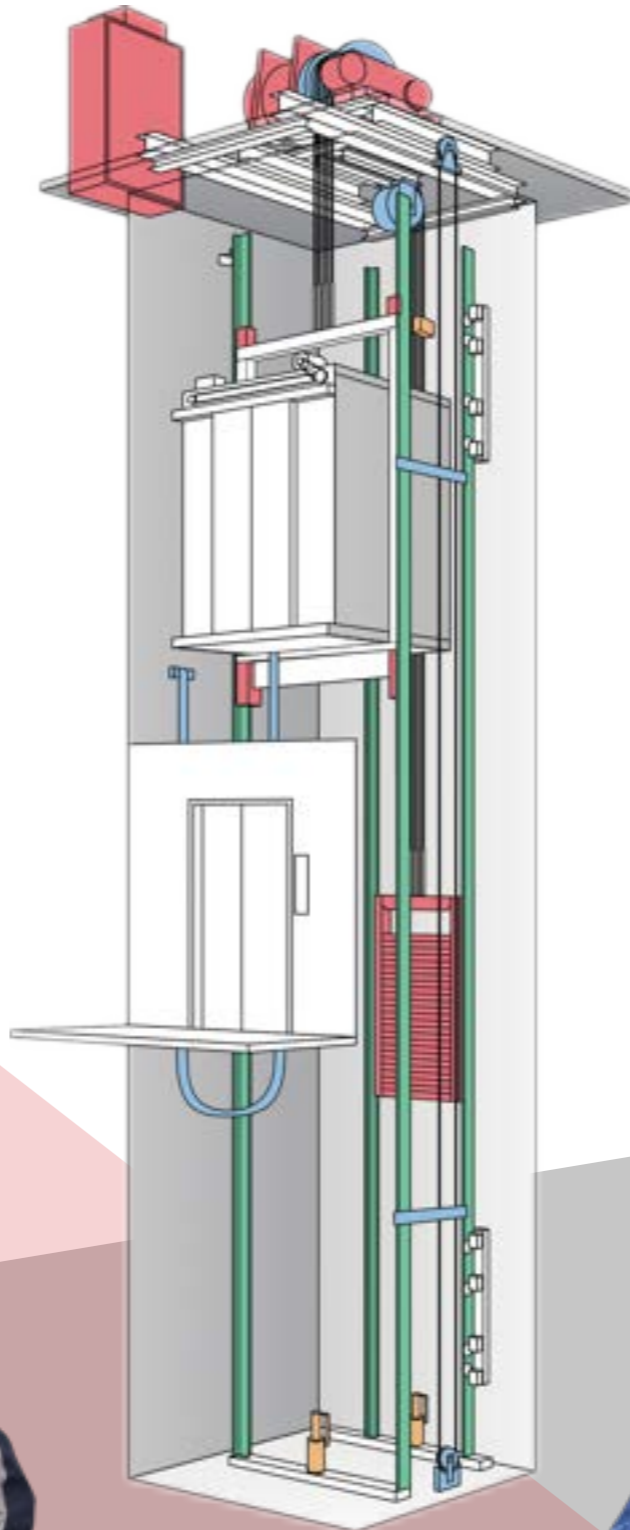
据付エンジニア



エレベータやエスカレータで快適な空間移動を創る技術



フィールドエンジニアという仕事



保守

いつでもどこでも当たり前に使われるものだから、安全であることが絶対条件。

保守の仕事

24時間365日安全であるために私たちがやるべきこと

当社が設置した製品の定期点検、保守を担当します。昇降機は「あって当たり前」、「動いて当然」のもの。小さな音の変化、細かい作動の異常に気づき、故障を未然に防ぐことが保守部門のミッションです。



20年前のエレベータも、まだまだ現役で活躍中

1台のエレベータ点検にかかる時間は1時間半～2時間程度。それを1日で約4・5台分点検していきます。マシン、制御盤、ロープ、扉、安全装置などの部品が劣化していないか、問題が生じていないかをひとつひとつ確認します。また点検後にはお客様へ製品状況を丁寧に報告・説明することも重要な仕事です。



保守エンジニア



仕事のやりがい

人々に変わらぬ快適な日常をお届けすることがメンテナンスの醍醐味です。また保守の仕事では仕様や機種、年代が異なる多様な製品に対応しなければなりません。あらゆる製品の構造、部品に精通するオールマイティな技術力が試される、挑みがいのある仕事です。



人材育成



フジテックにとって重要なことは「安全・安心」の提供。
それを実現するエンジニアこそが、何よりも大切な財産です。

フジテックでは、現場を担うエンジニアに対して、入社時から継続的・段階的知識の習得と技術を磨いていける教育・研修体制を整えています。人材開発センターでは、旧機種から最新機種までの多種多様なエレベータ19台、エスカレータ3台を設置し、各種研修を行っています。まず新入社員研修では、安全に関する知識や業務の流れを理解するほか、基本的な技術を習得。2年目以降も、よりレベルの高さを求められる作業についての研修を行い、安全に対する知識や技術の向上を図っています。

階層別教育

「新人」「若手」「中堅」「リーダー」「役職者」を
対象とした総合研修

マネージャー	労務管理、評価、経営
上級(10年目)	総合技能、部下育成、安全・品質管理
中級(6年目)	高等技能、安全、小グループ管理
責任者(4年目)	点検・据付責任者、マナー、安全
初級(2年目)	標準技能、車両運転、安全
新入社員(1年目)	基礎知識・技能、マナー、安全

テーマ別教育

「新機種・新工法」「技術・技能」「資格認定・講師養成」
「安全」「法律」の各テーマに基づく集中教育

据付工事実地教育	特殊計測器教育
モダン・修理工事教育	交通機関昇降機保守技術教育
エレベータ高速機種据付教育	エレベータ高速機種点検教育
現場代理人講習	故障・トラブル対応教育
新機種・工法 導入教育	新任リーダー導入教育
職長・安全衛生責任者教育	昇降機検査資格者教育
安全作業・労災防止教育	

寮完備



社員が安心して働けるように、首都圏約20カ所をはじめ、全国の事業所周辺に独身寮を設けています。個人のプライバシーを配慮し、ゆっくり休息できる場所としての環境・設備を整えています。また安価な寮費を設定し、入社後の経済的な負担の軽減はもちろん、同期や先輩が近くにいることで、相談なども気軽にでき、日々楽しく過ごすことができます。充実して仕事に取り組めるよう生活面からサポートしています。



フジテック株式会社

会社概要

- 設立 1948年2月9日
- 代表者 代表取締役社長 原田 政佳
- 事業内容 エレベータ、エスカレータ、動く歩道、新交通システムなどの研究開発・設計・製造・販売・据付・保守
- 資本金 125億3,393万円(東京証券取引所 プライム市場)
- 事業網 本社：〒522-8588 滋賀県彦根市ビックウイング / 東京本社：〒108-8307 東京都港区白金 1-17-3 その他全国 140ヶ所
- 採用連絡先 西日本 (072) 622-8307 / 東日本 (03) 4330-8200

<https://www.fujitec.co.jp/recruiting>

フジテック 採用 検索

