

仕事で求められる迅速さと正確性。

社員同士のチームワークで信頼を積み上げていく



関東TC岩槻TS  
T.I.



関東TC岩槻TS  
M.W.



— 今回は、「社内の人間関係」をテーマにお話いただけます。

**M.W.**：私は地元の新潟県から勤務が始まり、その後異動で、関西圏などを中心に各地で働きました。T.I.さんも社会人2年目ですが、どの現場でも若手社員の方がしっかりと活躍しており、頼もしさを感じています。コミュニケーション能力も高く、仕事もやりやすいですね。

**T.I.**：当社はここ数年、採用も強化しており、若手の先輩社員も多いです。岩槻の事業所でも、年齢の近いメンバーで同じエリアを担当することもあります。相談しやすい雰囲気を作ってくださるので助かりますね。

— T.I.さんは、後輩社員との交流もあるのでしょうか？

**T.I.**：はい。私が勤務している事業所にも、新卒1年目の社員が配属になりました。1年目は先輩社員と共に「学ぶ」ことが中心でしたが、2年目となり、後輩社員にも「教える」機会が増えてきたように思います。

私が担当している保守・整備業務は、年間で決められているスケジュールの、決められた手順で点検を行います。後輩社員から質問を受けたら、「こうしたらどうか？」とアドバイスをしつつ、一緒に仕事に取り組んでいます。

**M.W.**：当社は近年、研修制度にも力を入れています。社員の間で暗黙知になっていた知識や経験を、マニュアルにして標準化するよう努めています。

一方で、機器のメンテナンスは「自分でやってみる」ことで学べることも多いです。手を動かさない限り、技術を習得することはできません。まずは作業してもらい、不安があればフォローするというコミュニケーションをとることが多いです。

— 仕事をする上で難しいと感じる点を教えてください。

**T.I.**：私たちの仕事は、様々な関係者と連携しながら行っています。突発的に点検が必要なときは、一時的に車線を止めることもあります。限られ

た時間で業務にあたるため、効率良く作業に取り掛からなければなりません。この点においては、まだまだ知識も経験も不足しているなど実感しています。

**M.W.**：同時に、高速道路は社会のインフラでもあるため、ミスが許されません。迅速さと正確性が求められるので、常に緊張感を持って仕事に取り掛かる必要があると思います。

— 「ミスが許されない」仕事ですが、M.W.さんが大事にしていることは何ですか？

**M.W.**：間違っていることがあれば、どんなことでも指摘するようにしています。現場での点検や故障対応だけでなく、事業所に戻っての報告書類作成でも同様です。

**T.I.**：そう言ってもらえた方がよいですね。結果的に早く技術習得ができるわけですから。

**M.W.**：当社は真面目な社員が多いです。指摘に対しては柔軟にに応じてくれます。どの事業所にも、知識や経験が豊富なベテラン社員がいるので、安心して勤務に臨んでもらえると思います。

— 社員同士のコミュニケーションが非常に活発であることが分かりました。

**T.I.**：これまでは「学ぶ」立場でいることが多かったのですが、今後は「教える」立場になることも意識して仕事に取り組みようにはしています。1年目は業務に必要な資格を2つ取得しましたが、今後も資格取得も含め、貪欲に研鑽に努めたいと思います。

**M.W.**：最近では、男女問わず入社いただけることが増えてきました。若手社員、女性社員ならではの視点も非常に役に立ちます。私もこれまでの経験を後輩社員の方々に伝え、少しでも高速道路の事業を通して、社会から信頼を得られるような仕事をしたいと思っています。



## CROSS TALK

同僚との関係性は？

先輩と後輩それぞれの視点から紐解く、居心地の良い理由



開発部 システム開発課  
A.S.



計算運用部 計算運用課  
R.K.



— 今回は、異なる立場のお二人に「人間関係の良さ」をお話いただけます。

**R.K.**：私が所属しているのは計算運用課で、主に料金収受システムの運用を担当しています。様々な部門の方と接するポジションですが、普段はリーダーなど、チームをまとめている方々と接することが多いので、相手の声を聞けるのがとても楽しみです。

**A.S.**：私は開発部システム開発課に所属し、高速道路の料金収受システムの開発や改修をメインで担当しています。現在は在宅勤務で業務にあたるのが多く、他部署の先輩と接する機会が少ないので、どのようなお話をうかがえるのか私もワクワクしています。

— お二人が所属するチームの雰囲気はいかがですか？

**R.K.**：ふとした時に笑い声が聞こえてくるような、アットホームな雰囲気があります。実は計算運用課に配属される前はA.S.さんと同じ開発課で仕事をしていた。当時は在宅勤務ではなかったので、相談しながら仕事を進めたり、笑い話をしたり。計算運用課と同じくらい雰囲気が良かったです。

**A.S.**：先輩が優しく、風通しの良い環境です。配属当初もメンターの先輩が「困ってない？」と常に気にかけてくださったのが印象的でした。紺野さんのお話をうかがうと、ちょっと羨ましい気持ちになります。これから出社する機会が増え、もっと皆さんと交流できるようになったら嬉しいですね。

— プライベートでの交流もあるのでしょうか？

**A.S.**：私は社員寮に入っているのですが、近くに同期のメンバーがいるんです。食事へ行くこともありますが、休日はテーマパークで羽を伸ばすこともあります。頑張っているメンバーの話を聞くのもモチベーションも高まります。

**R.K.**：とても良い関係性ですね。私の同期は結婚しているメンバーもいて以前のように遊ぶ機会は少なくなりましたが、良い関係を継続しています。休時にはみんなと動物の癒し動画を見たり、プライベートの話で盛り上がりがあったり。派遣社員さんとも仲が良く、帰宅後、一緒にゲームをして楽しんでいる方もいるようです。

— 楽しそうな雰囲気伝わってきます。しかし、仕事には困難がつきもので。

**A.S.**：はい、専門知識が求められる仕事ですし、ネット検索しても専門的な情報に辿り着くことはできません。困った時は自己完結せず、先輩に訊くことを心がけています。忙しくて早く教えていただけるので本当に助かっています。

**R.K.**：A.S.さんの言うとおり。遠慮せずに先輩を頼った方がよいと思います。ただ、答えを端的に教えてもらったりも、アドバイスを手ガかりに挑戦を繰り返すことが大切です。失敗も含めて、成長につながりますから。

— どのタイミングでチームワークの良さを感じますか？

**R.K.**：みんなで一緒に取り組もう、というムードがあるところです。情報共有が活発で、それぞれが持つ得意分野の知識を持ち寄り、助け合いながら仕事に取り組んでいます。チームワークの良さは常に肌で感じていますね。

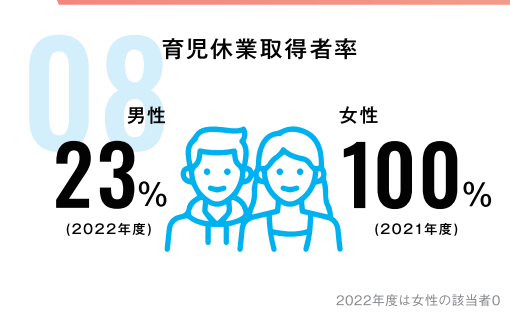
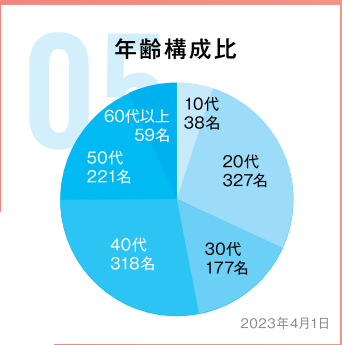
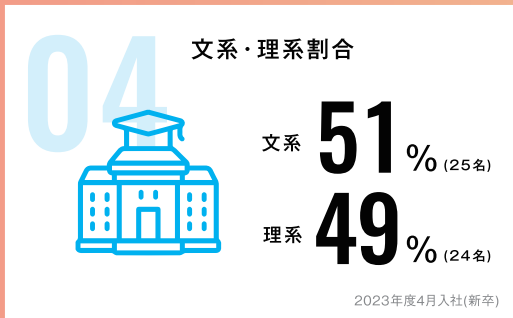
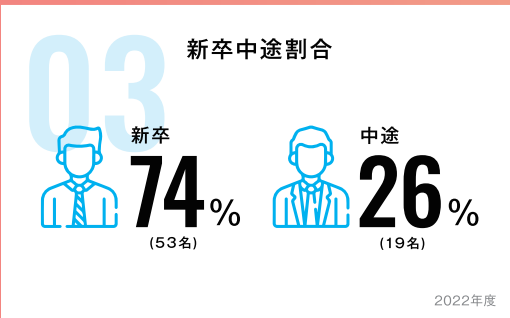
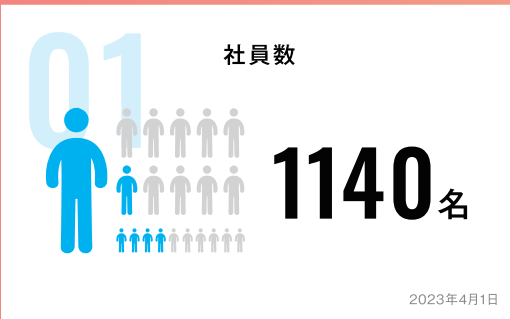
**A.S.**：トラブルが起きた際の対処が早いところでしょうか。この場合はあの人に相談すると良い、この分野は誰々が得意など、R.K.さんがおっしゃったように個々の強みが共有されているからこそ、すぐに解決に向けて動けるのだと思います。

— これから入社する未来の新人にメッセージをお願いします。

**R.K.**：最初は分からなくて当然です。私たちもイチからサポートする気持ちで迎えたいと思っています。頑張ることも大切ですが、負い過ぎず、先輩や上司を頼りながら成長していく日々を楽しんでください。

**A.S.**：高速道路トールテクノロジーは優しい先輩ばかりです。たとえ失敗しても、頭ごなしに叱られることはありません。なぜ起きてしまったか、次はどうしたら良いかを一緒に考えてくれます。学べるチャンスでもあると思うので、失敗を恐れず、積極的に挑戦してください。





1 DAY SCHEDULE

比べてみよう若手とリーダー

~とある1日のスケジュール~

**若手**  
関東TC岩機TS(2022年入社)  
T.I.

**リーダー**  
関東TC岩機TS(1992年入社)  
M.W.

若手の1日スケジュール

9:00	朝礼 ・当日の作業指示を受ける ・リスク対策を検討、チーム内で共有 ・ラジオ体操、車両の始業点検
9:20	出発 ・内容に応じて用具を準備、車両に積み込み ・料金所へ移動
9:40	点検・故障修理 ・料金所で点検・故障修理を実施

リーダーの1日スケジュール

9:00	朝礼 ・当日の作業を指示する ・リスク対策を確認 ・ラジオ体操、車両の始業点検
9:30	事業所内で作業 ・点検等の月次報告書作成 ・点検や工事の日程調整など打合せ ・点検等に出ている後輩からの電話応対

12:00 昼食・休憩  
・料金所付近で昼食

点検、故障修理  
・料金所で点検・故障修理を実施

12:00 昼食・休憩  
・事業所内でお弁当

故障修理  
・故障の連絡を受け、料金所へ出動

16:30 帰社  
・車両の終業点検  
・点検等の報告書類作成

16:30 帰社  
・車両の終業点検  
・故障修理の報告書作成  
・点検等の報告書類の確認

17:00 終礼  
・作業結果報告  
・リスク対策の振り返り

17:00 終礼  
・作業結果の確認  
・リスク対策の振り返り内容の確認

17:30 退社

17:30 退社

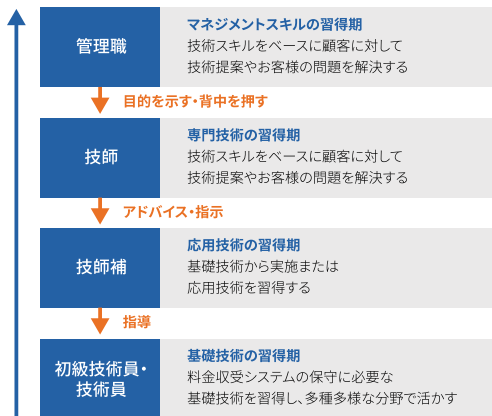
# キャリアパス CAREER PATH

基礎技術から専門技術、応用技術まで  
充実したプログラムによる教育を  
進めています

“人”こそ、高速道路トールテクノロジーの大切な資源です。  
人材ではなく、「人財」として、社員一人ひとりの「人」を大切にすること。それが当社の基本となる考えです。技術力だけではなく、社会人としての資質を身につけ、技術者として、人として、成長してほしいと考えています。働きやすい環境、成長できる環境を整え、仕事への向上心を活性化できるような制度や体制づくりに力を注いでいます。会社の永続的な発展は、社員が生き甲斐を感じ、働けることが基盤です。当社は、安心して働けるあたたかみのある会社を目指しています。



## 技術研修



## 行動改革研修



## 技術研修体系図

必須研修			選択研修			
1年次	2年次	3年次	4年次			
<ul style="list-style-type: none"> <li>料金收受システム概要(基礎)</li> <li>工具・測定器取り扱い方法</li> <li>はんだ付け作業</li> <li>圧着端子接続作業</li> </ul>	<ul style="list-style-type: none"> <li>ネットワーク基礎</li> <li>データベース基礎</li> <li>コンピュータ基礎</li> <li>基板・ICの取り扱い方法</li> </ul>	<ul style="list-style-type: none"> <li>料金收受システム概要(応用)</li> <li>料金收受システムデータの流れ</li> <li>ETCシステム概要</li> <li>故障対応時のリスク管理</li> </ul>	保守	工事	コンサルティング	その他(要素・技術)
			ネットワーク監視 システム障害復旧 ETCシステム応用	工事責任者 作業責任者 特殊技能認定 ● 光ファイバー接続 ● あと施工アンカー	プロジェクト マネジメント システム コンサルタント システム インテグレーター	オペレーティング システム データベース ネットワーク
← 安全			品質管理 →			

# 福利厚生 WELFARE

“人”こそ、高速道路トールテクノロジーの  
大切な資源です。



当社は、安心して働けるあたたかみのある会社を目指しています。人材ではなく、「人財」として、社員一人ひとりの「人」を大切にすること。それが当社の基本となる考えです。技術力だけではなく、社会人としての資質を身につけ、技術者として、人として、成長してほしいと考えています。働きやすい環境、成長できる環境を整え、仕事への向上心を活性化できるような制度や体制づくりに力を注いでいます。会社の永続的な発展は、社員が生き甲斐を感じ、働けることが基盤です。

社会保険	健康保険、厚生年金保険、雇用保険、労災保険	保険	団体加入(生命保険・自動車保険等)
住宅	住宅手当、社員寮(借上げ貸与)	保養所	契約保養所(リゾートクラブ2社) 健康保険組合契約リゾートクラブ 他
健康増進	契約スポーツクラブ、スポーツ施設利用補助金制度	各種制度	確定拠出年金制度、財形貯蓄制度、住宅資金助成制度、厚生資金貸付制度、資格取得奨励制度、宿泊費用補助金制度 他
退職年金	高速道路トールテクノロジー企業年金基金 (基金型確定給付年金制度)		

## MESSAGE

# 代表メッセージ



### 技術と信頼のヒューマン・ネットワーク

高速道路トールテクノロジー株式会社は、ネクスグループの一員として、日本全国の高速道路の料金システムについて、システムの開発・保守・運用や設備の施工・保守・運用など、その上流から下流まであらゆる側面を担う、日本でもユニークな料金システム専門会社です。

そんな当社を支える社員は、会社にとって最も重要な財産です。その社員の皆さん一人一人には、「新たなことに積極的にチャレンジする前向きな姿勢」、「高速道路事業という公共性の高い事業を支える高いコンプライアンス意識」、「上司や仲間から信頼される強い責任感」を持って業務にあたってもらいたいと考えています。

当社では、以下を提供して人財を大切にしています。

#### ①教育・研修

最初から当社の求める知識やノウハウを有している人はいません。当社は長年の経験から策定した研修プログラムにより、社員一人一人の能力や特長に合わせた教育・研修を提供します。

#### ②福利厚生

ネクスグループの一員として、家賃補助、カフェテリアプラン、確定拠出年金など充実した福利厚生メニューを提供します。

#### ③ワークライフバランス

プライベートな時間を大切にできる現代人に合わせ、取得義務のある年次有給休暇や1時間単位で取得できる有給休暇など、休暇取得を奨励しています。また、育児・介護休暇、テレワークの奨励など多様な働き方を提供します。

皆さんが当社の一員となり、私たちとともに高速道路事業の一翼を担って頂けるよう心からお待ち申し上げます。

高速道路トールテクノロジー株式会社 代表取締役社長 荒川 真



## 会社概要

商号 高速道路トールテクノロジー株式会社  
英文名 Nippon Expressway Toll Technology CO., LTD.  
本社所在地 東京都港区港南一丁目2番70号  
品川シーズンテラス28階 〒108-0075  
TEL:03-6862-4331 FAX:03-6862-4344  
URL:https://www.toll.co.jp

会社設立 1966年5月9日  
資本金 7,500万円  
役員 代表取締役社長 荒川 真  
取締役 杉本 秀徳  
取締役 青野 慎一  
取締役 芳賀 敏男  
取締役 狩野 雄一  
取締役 田坂 尊仁  
監査役 梶川 俊二

従業員数 1,210名 (2024年4月1日現在)  
株主 東日本高速道路株式会社  
中日本高速道路株式会社  
西日本高速道路株式会社  
他1社

登録資格 ◎建設業許可：東京都知事許可第052814号  
・特定:電気通信工事業、管工事業  
・一般:電気工事業、とび・土工工事業  
鋼構造物工事業  
◎労働者派遣事業 派13-308989  
◎建設コンサルタント登録  
・国土交通大臣登録 (建30) 第10016号  
◎ISO9001認証  
◎ISO/IEC27001認証  
(登録範囲)  
・ETCを含む料金収受システムの設計、保守  
および技術コンサルティングサービスの提供  
・料金収受用磁気およびICカードの製造

取引銀行 三菱UFJ銀行  
三井住友銀行

## 沿革

**1966年** 昭和41年 ●5月9日 三井物産トールサービス株式会社設立  
●パンチカード式料金収受システム保守業務開始

**1973年** 昭和48年 ●ハイウェイ・トール・システム株式会社に社名変更

**1975年** 昭和50年 ●ミニコン・パンチカード式料金収受システム保守業務開始

**1976年** 昭和51年 ●川崎研修所開設

**1977年** 昭和52年 ●空調機器保守業務開始

**1980年** 昭和55年 ●磁気カード方式料金収受システム保守業務開始  
●技術センター開設 (川崎研修所内)

**1981年** 昭和56年 ●基板リペア業務開始

**1984年** 昭和59年 ●本社移転 (東京都中央区日本橋大伝馬町)

**1990年** 平成 2年 ●総合技術センター開設

**1992年** 平成 4年 ●マレーシアへの技術支援実施

**1993年** 平成 5年 ●総合研修センター完成

**1994年** 平成 6年 ●韓国への技術支援実施  
●シールドマシン保守業務開始

**1996年** 平成 8年 ●千葉大学工学部との無線通信技術の共同研究実施

**1997年** 平成 9年 ●フィリピンへの技術支援実施

**1998年** 平成10年 ●総合研修センターをシステムセンターに改称

**1999年** 平成11年 ●旧郵政省通信総合研究所との無線通信技術の共同研究実施  
●ISO9001認証取得

**2000年** 平成12年 ●ETCシステム保守業務開始

**2005年** 平成17年 ●サービスセンター開設  
●ETCカード即時発行システム運営管理業務開始

**2006年** 平成18年 ●子会社T S K株式会社設立

**2007年** 平成19年 ●NEXCO3社、当社へ出資

**2008年** 平成20年 ●ISO/IEC27001認証取得  
(監査課、情報システム課、製作課、技術管理センター)

**2011年** 平成23年 ●特定建設業許可取得 電気通信工事業

**2013年** 平成25年 ●建設コンサルタント登録 電気電子部門

**2014年** 平成26年 ●特定建設業許可取得 管工事業

**2016年** 平成28年 ●創立50周年

**2022年** 令和4年 ●高速道路トールテクノロジー株式会社に社名変更

**2023年** 令和5年 ●本社移転 (東京都港区港南)

西日本高速道路株式会社

株式会社ネクスコ・エンジニアリング東北

株式会社NEXCOシステムソリューションズ

株式会社ネクスコ東日本エンジニアリング

阪神高速道路株式会社

東日本高速道路株式会社

兵庫県道路公社

富士電機株式会社

マクセル株式会社

三菱重工業株式会社

三菱重工機械システム株式会社

宮城県道路公社

株式会社裕進

## 主要取引先

一般財団法人ITSサービス高度化機構

株式会社イグアス

首都高速道路株式会社

株式会社ジェイサポート

大日本印刷株式会社

T S K株式会社

東芝ITSサービス株式会社

東芝インフラシステムズ株式会社

東芝自動機器システムサービス株式会社

凸版印刷株式会社

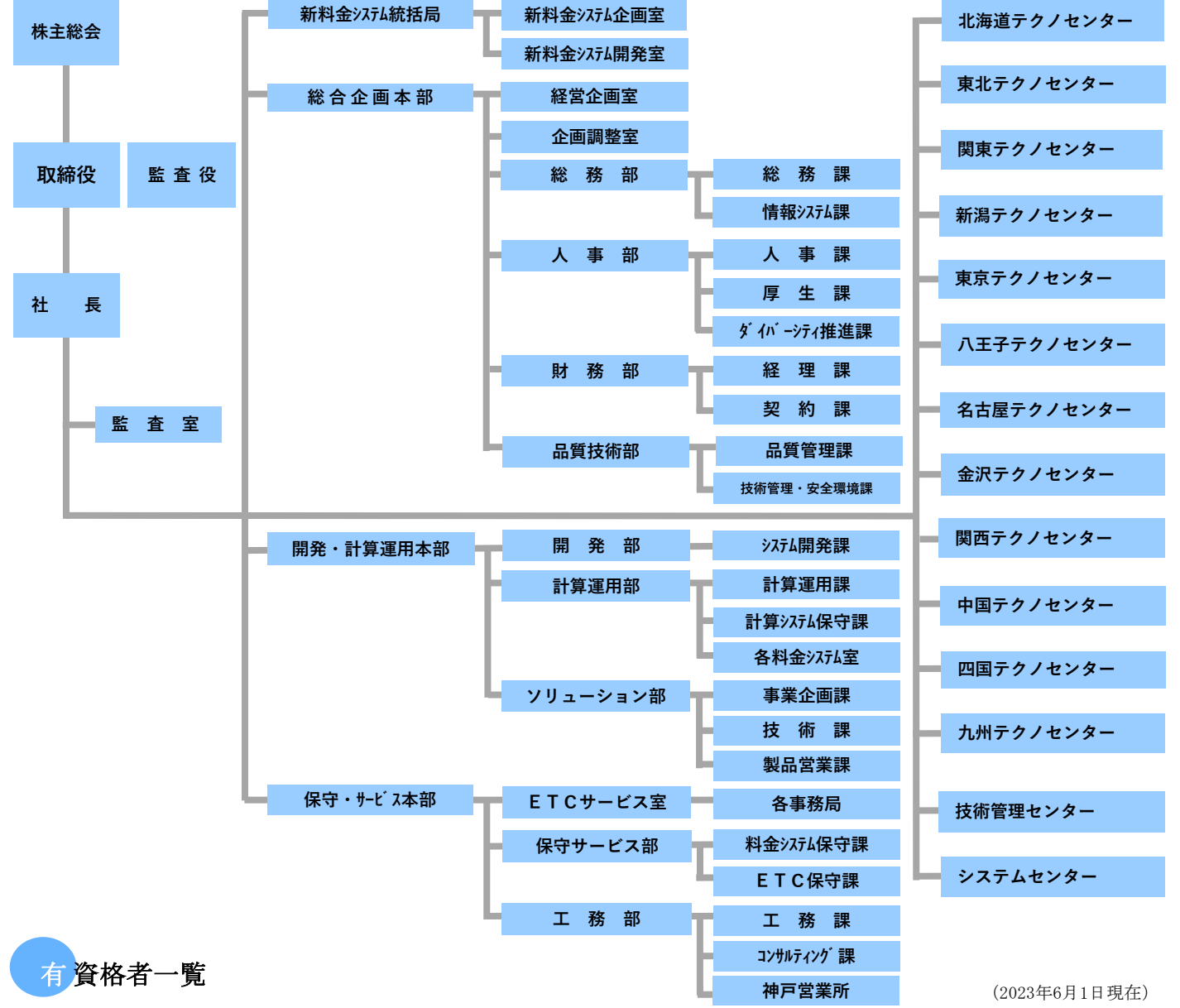
中日本高速道路株式会社

中日本ハイウェイ・エンジニアリング東京株式会社

中日本ハイウェイ・エンジニアリング名古屋株式会社

(50音順)

## 組織図



## 有資格者一覧

技術士 (情報工学部門)	1名
技術士 (電気電子部門)	1名
高度情報処理技術者	36名
(ネットワークスペシャリスト、情報セキュリティスペシャリスト等)	
情報処理技術者 (応用情報技術者) ※	26名
情報処理技術者 (基本情報技術者) ※	91名
情報処理技術者 (ITパスポート) ※	567名
ORACLE認定技術者 (Gold, Silver)	34名
Sun技術者認定 (SCSA, SCNA)	38名
マイクロソフト技術者認定資格 (MCA, MCP)	4名
総合無線通信士 (第二級)	6名
陸上無線技術士 (第一級)	28名
陸上無線技術士 (第二級)	57名
陸上特殊無線技士 (第一級)	159名
電気工事士 (第一種)	55名
電気工事士 (第二種)	347名
電気主任技術者 (第三種)	3名
電気通信主任技術者 (伝送交換主任技術者)	39名

工事担当者 (AI・DD総合種) ※	199名
高速道路点検診断士 (施設)	42名
高速道路点検士 (施設)	147名
マイクロソルダリング技術資格 (インストラクタ)	5名
第二種 冷媒フロン類取扱技術者	85名
一級建築士	1名
電気工事施工管理技士 (一級)	14名
電気工事施工管理技士 (二級)	26名
土木施工管理技士 (一級)	1名
土木施工管理技士 (二級)	53名
管工事施工管理技士 (一級)	27名
管工事施工管理技士 (二級)	6名
建築施工管理技士 (一級)	1名
建築施工管理技士 (二級)	15名
電気通信工事施工管理技士 (1級)	10名
電気通信工事施工管理技士 (2級)	2名
建設業経理士 (一級)	3名
建設業経理士 (二級)	28名

※旧資格含む

(2023年6月1日現在)

●本社	〒108-0075 東京都港区港南一丁目2番70号 品川シーズンテラス28階 TEL：03-6862-4331（代表） FAX：03-6862-4344	
●技術管理センター	〒216-0024 神奈川県川崎市宮前区南平台1-1 TEL：044-870-8657 FAX：044-870-8659	
●システムセンター	〒227-0034 神奈川県横浜市青葉区桂台1-2-42 TEL：045-960-1105 FAX：045-960-1125	
●北海道テクノセンター 〒004-0042 北海道札幌市厚別区大谷地西5-12-30 TEL：011-892-7100 FAX：011-801-2830	●東京テクノセンター 〒216-0024 神奈川県川崎市宮前区南平台1-1 TEL：044-877-0303 FAX：044-860-1008	●関西テクノセンター 〒567-0043 大阪府茨木市小坪井527-12 TEL：06-6877-3703 FAX：06-6875-3543
・滝川テクノショップ	・東京テクノショップ	・吹田テクノショップ
・札幌テクノショップ	・御殿場テクノショップ	・神戸テクノショップ
・帯広テクノショップ	・袋井テクノショップ	・南大阪テクノショップ
・室蘭テクノショップ	・東京サービスステーション	・関西サービスステーション
・北海道サービスステーション		・阪神サービスステーション
		・福崎サービスステーション
●東北テクノセンター 〒981-3101 宮城県仙台市泉区明石南3-2-2 TEL：022-341-9719 FAX：022-341-9780	●八王子テクノセンター 〒192-0024 東京都八王子市宇津木町287-1 TEL：042-691-0199 FAX：042-696-7009	●中国テクノセンター 〒731-0103 広島県広島市安佐南区緑井2-26-1 TEL：082-870-1389 FAX：082-830-0011
・十和田テクノショップ	・松本テクノショップ	・松江テクノショップ
・秋田テクノショップ	・八王子テクノショップ	・岡山テクノショップ
・北上テクノショップ		・広島テクノショップ
・仙台テクノショップ	●名古屋テクノセンター 〒491-0824 愛知県一宮市丹陽町九日市場竹の宮204 TEL：0586-77-2411 FAX：0586-75-1120	・小郡テクノショップ
・郡山テクノショップ	・一宮テクノショップ	・中国サービスステーション
・いわきテクノショップ	・名古屋テクノショップ	
・東北サービスステーション	・桑名テクノショップ	●四国テクノセンター 〒799-0113 愛媛県四国中央市妻鳥町2249-1 TEL：0896-23-3347 FAX：0896-28-1004
	・名古屋サービスステーション	・四国テクノショップ
	・名高速サービスステーション	
●関東テクノセンター 〒339-0056 埼玉県さいたま市岩槻区加倉260 TEL：048-757-2036 FAX：048-790-1560	●金沢テクノセンター 〒920-0365 石川県金沢市神野町170 TEL：076-249-5365 FAX：076-269-8070	●九州テクノセンター 〒818-0131 福岡県太宰府市水城2-25-1 TEL：092-922-1746 FAX：092-920-1011
・宇都宮テクノショップ	・金沢テクノショップ	・下関テクノショップ
・水戸テクノショップ		・太宰府テクノショップ
・高崎テクノショップ		・大分テクノショップ
・南つくばテクノショップ		・長崎テクノショップ
・岩槻テクノショップ		・宮崎テクノショップ
・所沢テクノショップ		・南九州テクノショップ
・千葉テクノショップ		・沖縄テクノショップ
・市原テクノショップ		・九州サービスステーション
・南横浜テクノショップ		
・宇都宮サービスステーション		
・関東サービスステーション		
●新潟テクノセンター 〒940-2033 新潟県長岡市上除町80 TEL：0258-46-4925 FAX：0258-21-4147		
・長岡テクノショップ		
・新潟サービスステーション		



高速道路トールテクノロジー株式会社

## PROFILE