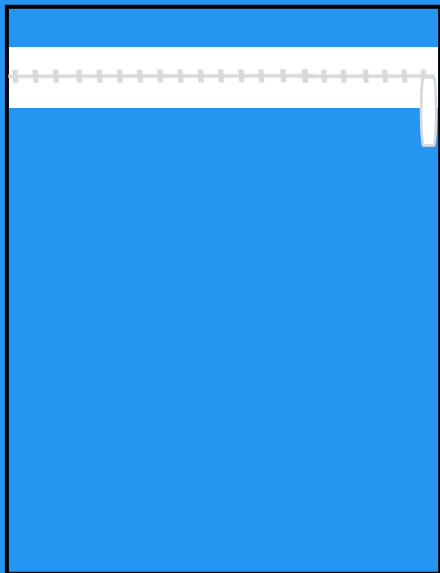
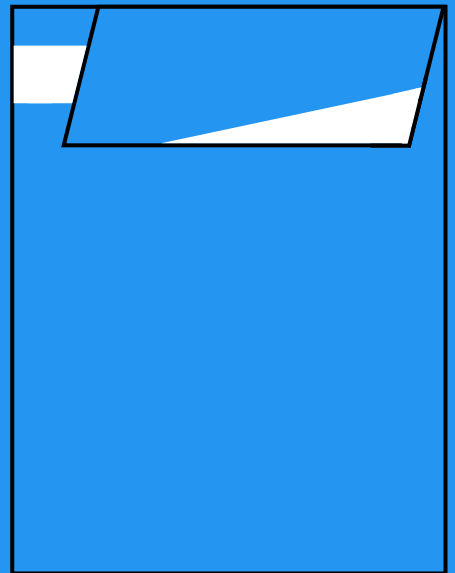




(株) 橋本電業社



会社案内



こんにちは。パンフレットを手にとって頂きありがとうございます。
弊社は創業80年の歴史がある会社ではありますが、
同時にかなり変わった会社でもあります。
工場電気工事と公共電気工事の「建設業」、制御盤設計製作の「製造業」、
国内でも建設業と製造業が一つの会社になっているのは珍しいんです。
これは部品販売の電材屋（現在業務停止）から工場電気工事へ移行し、
その後公共電気工事、制御盤製作と業務拡大していった事に由来します。
常に新しいことに挑戦しつつ、私たちは既存の技術を基に最新の技術を開発してきた自負があります。

またメイン顧客が海外進出し、世界市場でマーケットを確保するために
海外案件が増えており、千葉の小さな会社なのに世界で戦う会社
なっていたりもします。


会社組織ではありますが昔から部長、課長と社内で呼ぶことはなく、
社長と専務以外はどんな先輩でも「さん」付けて呼んでいたたりもします。

うーん、ただの変な会社だという説明になってきました。

ただ、80年の歴史から積み上げられた技術力があるからこそ、
地元千葉の公共工事から海外案件のお声がかかる会社であり続けられている
自信はあります。

そして我々の次の目標は創業100周年です。
その為には新しいこと、新しい技術にどんどん取り組んでいかなければと
考えています。

そんな会社に少しでも興味を持って頂けたら、まずはこのパンフレットの
ページをめくって頂き、
ご縁がありましたら、創業100周年に向かう新しいページを
共に作る仲間になって頂ければと思います。

 株式会社 橋本電業社

代表取締役社長

橋本 淳



働き方データ

勤務時間

8:30 ~ 17:30

休日・休暇

年間120日（GW、年末年始等）

福利厚生

社会保険完備、退職金制度、財形貯蓄制度、資格取得支援制度、企業主導型保育園契約、その他各種手当あり

厚生施設

▶西武ヴィラ苗場

苗場スキー場は、良質な雪と良い環境から生まれた最高のスキー場。

▶リセス河口湖

富士山を一望できる河口湖湖畔のリゾートマンション。河口湖だけでなく、近隣のスキー場や遊園地へのアクセスも良い。

採用担当者からメッセージ

みなさんこんにちは！
株式会社橋本電業社 採用担当の久保田です。

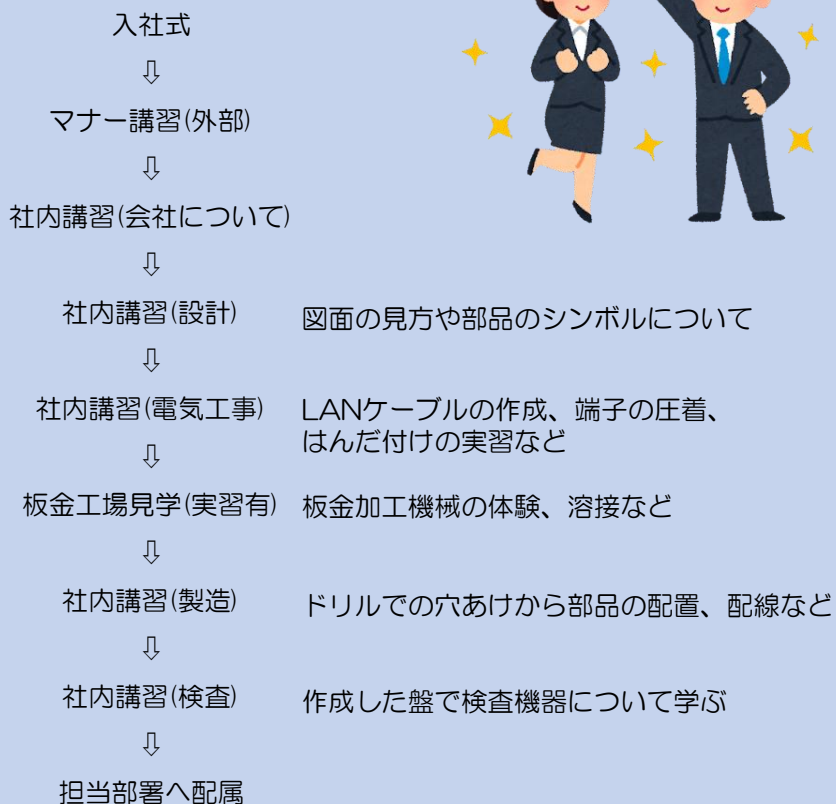
パンフレットをご覧いただきありがとうございます。
実はこのパンフレット、新入社員メンバーで作ったものなんです。
みなさんにどうしたら会社の魅力や内容が伝わるか考えながら作成しました。
どんな部署があって、どんな働き方をしているのか、実際に働いている社員の方の声とともにお届けします。

このパンフレットで、弊社の特徴や雰囲気を知っていただけたら嬉しいです！
そして、少しでも興味を持っていただけたら、ぜひ会社説明会やインターンシップにもご参加ください！お待ちしております。



株式会社橋本電業社
採用担当 久保田彩璃

入社から本配属まで



先輩社員のとある一日のスケジュール

8:25~ ラジオ体操 (任意)
↓
8:30~ 設計業務
↓
12:00~ 昼休憩
↓
13:00~ 打ち合わせ・会議
↓
15:00~ 休憩
↓
15:10~ 設計業務
↓
17:30 帰宅

8:00~ 現場入り
↓
8:30~ 朝礼
↓
8:35~ 現場作業(施工管理)
↓
12:00~ 昼食
↓
13:00~ 現場作業 続き
↓
15:00~ 工程会議・打ち合わせ
↓
15:30~ 現場作業 続き
↓
16:30~ 片付け
↓
17:00 帰宅



設計G / Kさん



工事第二G / Mさん

部署紹介



【営業グループ】

電気回路に精通した営業スタッフが、お客様のご要望を素早く見積もりに反映します。



【技術グループ】

新規設備立ち上げから既設設備の改造まで柔軟に対応します。



【資材グループ】

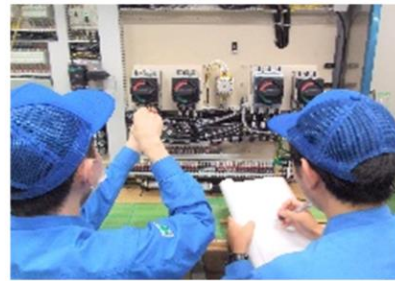
業務内容は「購買」です。
部品の発注から倉庫保管までを行っています。



《システム事業本部》

【製造グループ】

お客様の使用目的に応じた制御盤、動力盤などを製作し、製作中に生じた顧客先の仕様変更等にも即時対応しています。



【検査グループ】

「製品の品質を保証するために行う検査」
測定機器やパソコンを用いたシーケンス検査、顧客立会による立会検査などを行います。



【設計グループ】

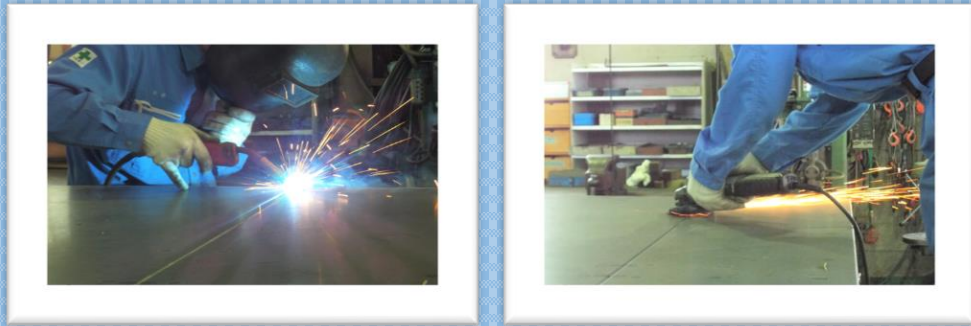
制御盤製作、既設設備の改修・改造時におけるお悩みのご相談を承ります。



《工事業本部》

【板金工場】

中パネルや金具、制御盤本体などを配線工場の工程ラインに合わせ製作します。自社便も配置し、急な生産計画変更にも対応しています。



【工事第一グループ(千葉事業所)】

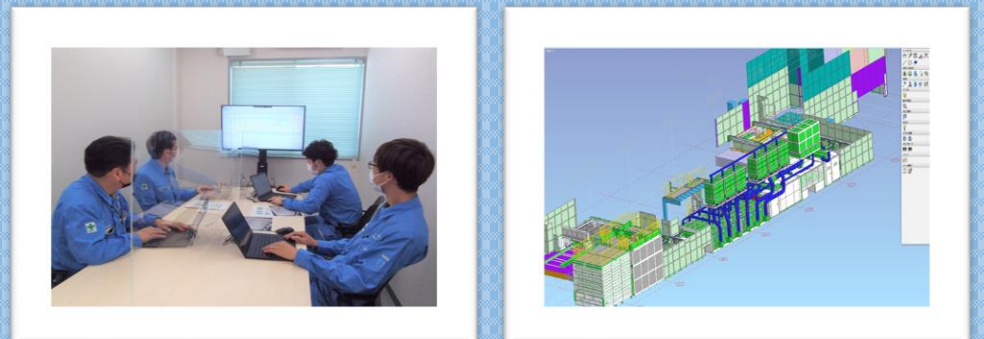
民間企業からの発注に対応しており、プラント電気設備の電気配線・盤据付・撤去・改造など、大小様々な工事対応をしています。



こうしてみると様々な部署があるんですね！
制御盤の製作から設計、
施工までを一括で
行えるってすごいなあ！

【工事第二グループ】

各種設備工事の見積もり、工事設計、国内外問わず資材・協力会社への発注、施工管理などを行います。



たしかに！
ただ、事業内容とかは
なんとなく分かったけど、
社内の雰囲気や仕事の
やりがいて、実際の
ところどうなんですか？

いい質問ですね！
こんなこともあろうかと、
社員の皆さんにインタビュー
してきました！
さっそく聞いてみましょう！

Let's
go!



【工事第三グループ】

官公庁（公共工事）から受注した電気設備工事の施工管理、資機材や作業員の手配などを含め、工事が計画通り進むよう管理・監督を行います。



< 社員インタビュー



やりがいはなんですか？



システム事業本部
設計G リーダー Kさん

自分で考え作り上げたものをお客様に見せて、良い評価をいただけたときですかね。



システム事業本部
検査G Oさん

修正やミスを見つけると、しっかり検査できているなど実感できることです。



工事業業本部 エリア統括第3G
工事チーム リーダー Mさん

難しかったことがだんだんできるようになっていくこと。難しいほどやりがいに繋がりますね。



システム事業本部
検査G リーダー Iさん

やっぱり部下の成長が何よりも嬉しいし、自分にとってやりがいに感じますね。

どんな会社ですか？



システム事業本部
技術G Tさん

風通しが良い！



システム事業本部
営業G Mさん

親しみやすい職場の雰囲気があります。またいろいろなことを覚えられる環境があるところも、この会社の特色ですね。



システム事業本部
技術G Fさん

横のつながりや部署間でのつながりがしっかりあり、中小企業ならではの感じます。みんな仲も良く過ごしやすいです。



システム事業本部
製造G Mさん

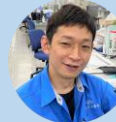
和気あいあいとしていて楽しい職場環境だと思います。

仕事内容は？



システム事業本部
製造G リーダー Kさん

製造G内の工程管理などを行っています。みんなの仕事が円滑に進んでまとまるよう意識しています。



システム事業本部
営業G Nさん

主に工程調整や人割り、打ち合わせ、また現地での調査や改造も行います。



工事業業本部 エリア統括第2G
工事チーム CADオペレーター Sさん

CADを使って図面を描いています。また工事現場に行く人の準備や書類作成など、サポートを全般に行っています。



工事業業本部 エリア統括第2G
工事チーム Mさん

工事現場の監督として、施工・安全管理を行い、円滑に工事が行われるよう指示します。

会社の良いところ教えてください！



システム事業本部
製造G Tさん

皆さん優しいので仕事がしやすく、質問も気兼ねなくできます。上下関係もあまり厳しくないと思います。



システム事業本部
資材G リーダー Hさん

自由なところ！真面目に取り組んでいればペナルティも特にない。



システム事業本部
営業G リーダー Aさん

自分が思う以上に、会社は社員のことを考えてくれているのだと感じます。(特に出張時の負担軽減対策など)



工事業業本部 エリア統括第2G
工事チーム リーダー Aさん

社員にちゃんと還元するところですね。みんなを公平にしてくれて、働きやすい環境だと思います。

入社前後のギャップはありますか？



システム事業本部
製造G Oさん

思いのほか打ち合わせが多いのだなと思いました。それだけ仕事に力を入れているんだと感じますね。



システム事業本部
製造G Aさん

上下関係が厳しくなく、上司とも接しやすいところかな。分からないことがあってもすぐ質問できますね。



システム事業本部
製造G Oさん

最初は雰囲気堅いのかなと思っていたけど、そんなことなくやわらかかったです。

休日の過ごし方は？



システム事業本部
検査G Uさん

2人の子供達と遊びますね。なるべく子供達のリクエストに応じてあげられるようにしています。



システム事業本部
製造G Mさん

飼っている猫と遊んでいます。よく朝早くから叩き起こされています(笑)



システム事業本部
技術G リーダー Hさん

家族サービスをするように心がけてますね。最近だと海に行ったり、買い物やゲームもしました。



システム事業本部
技術G Sさん

奥さんと買い物ですかね。よく夫婦二人で出かけますよ。



Aa



- 交通案内 -



●最寄り駅

【本社】 京成電鉄 実籾駅北口より徒歩約15分



株式会社 橋本電業社

HASHIMOTO ELECTRIC CO.,LTD.

本 社

〒262-0045

千葉県千葉市花見川区作新台4-16-10

TEL : 043-259-8411 (代表)

FAX : 043-257-7407

千葉事業所

〒290-0058

千葉県市原市五井海岸10番地

AGC(株)千葉工場内

TEL : 0436-21-0324

市原工場

〒299-0101

千葉県市原市青柳北2-7-3

TEL : 0436-21-1446

鹿島事業所

〒314-0102

茨城県神栖市東和田25

AGC(株)鹿島工場内

TEL : 0299-96-5185

相模事業所

〒243-0301

神奈川県愛甲郡愛川町角田415

AGC(株)相模工場内

TEL : 046-285-2674

採用・求人に関するお問い合わせ先

採用担当：久保田 彩璃(くぼた さり)

TEL : 043-259-8411

MAIL : sari-kubota@hec.co.jp

<https://hec.co.jp/>

