



# グリースから生まれる「明日のモノづくり」



## ■ グリースとは



キーワードは・・・**潤滑**

歯車や軸受などの摩擦面に  
潤滑剤を使用すると  
**摩擦が減りスムーズに動く**

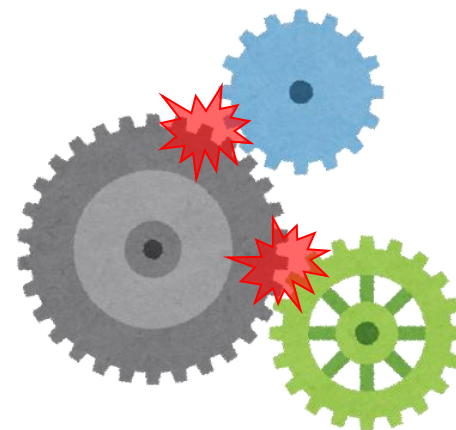


モノが動く箇所には**潤滑剤**が必要

### ■ 潤滑剤の種類

液体・・・潤滑油(オイル)

**半固体・・・グリース**



## ■ グリースとは



## 市場規模

石油産業  
10,000

潤滑剤産業  
100

グリース産業  
2~3

### ■ グリース産業界の特徴

- ・エネルギー産業の一角を占める
- ・石油産業の中では規模の小さいニッチ産業
- ・産業界全体では、川上に位置し、あらゆる産業界に使用される
- ・新規参入が殆ど無い安定した業界

## グリース業界の産業天気図

### 成長性

産業界の発展とともに  
自らも成長する産業

### 技術製品

「日本発世界行き」グリース  
世界へ広がる日本品質

### 持続的安定性

モノが動くところにグリースあり  
究極の機能部品

### 新しい価値の創造

グリース潤滑は産業界に  
新しい価値をもたらす

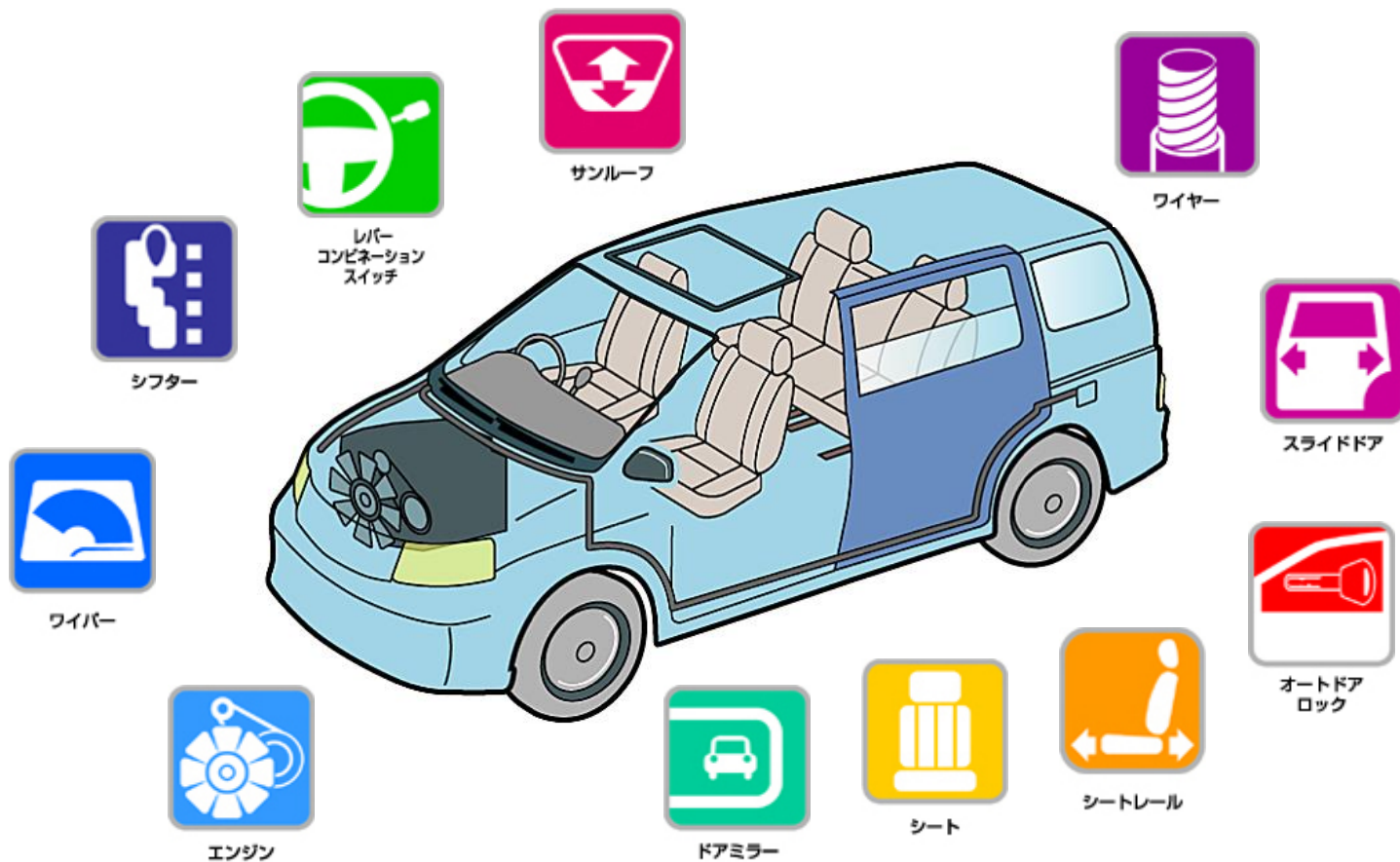
潤滑グリースは、あらゆる産業の発展に貢献しています



潤滑グリースは、あらゆる産業の発展に貢献しています



モノが動くところに、グリースは必要不可欠です

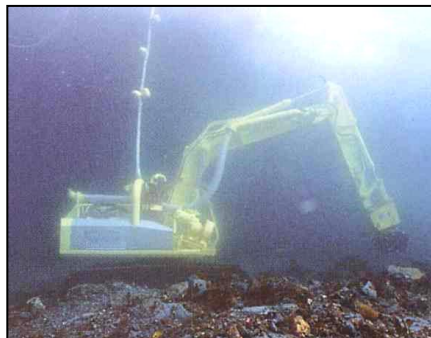


# ■SDGs／持続可能な未来を築くため



## ・生分解性グリース

海洋や山林など生態系に対し  
優しいグリース  
(エコマーク取得)



## ・環境配慮型グリース (BIOLUB® GS)

カーボンニュートラルに貢献できる  
植物生まれの原料を用いたグリース  
(バイオマスマーク認定)



バイオマスマーク



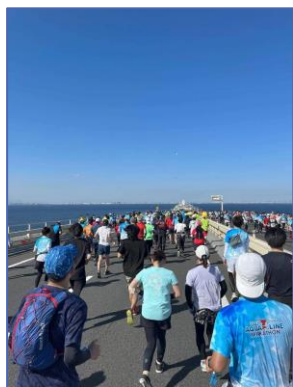


# ■SDGs／持続可能な未来を築くため



## ・「ちばアクアラインマラソン2024」協賛

海ほたるの青く雄大な空と海、千葉県の大園の中を走り、豊かな自然を体感できる「海の上を走る」マラソン大会



## ・つなぐ映画「蔵のある街」協賛



岡山工場に近い倉敷が舞台  
持続的な街づくり  
地域への貢献

## ・アルコバレーノFCのパートナー企業

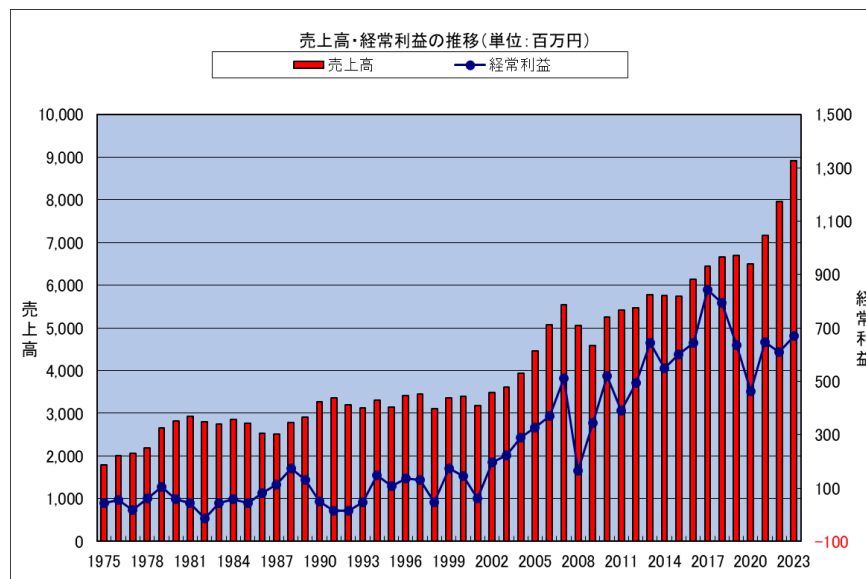
岡山県西部地域を拠点とする  
サッカージュニアユースチーム  
スポーツを通じて将来の活躍を  
目指す子供たちの夢を応援



設 立 1933年4月12日  
資 本 金 1億5千万円  
従業員数 204名(2025年1月1日現在)  
事業内容 グリース、潤滑油の製造販売、石油製品の販売

## 2023年度経営実績

売 上 高 89億625万円  
経常利益 6億6,909万円  
(岡山工場新社屋建設に伴う  
減価償却費1億7,981万円含む)



- ・グリース生産数量 ➡ **国内シェア約13%**  
年間約9千2百トンを生産(2023年度)
- ・自己資本比率 ➡ **80.06%** (2023年度)  
財務面でも安定優良企業として金融機関から高い評価
- ・資本構成 ➡ **当社役員・社員が中心に過半数以上**  
役員・社員持株会(57%)・OB等の個人(25%)・法人3社(18%)
- ・常時取引先 ➡ **約500社**  
日本を代表する基幹産業を中心にオーダーメイドのグリースを提供



**安定した独立系の潤滑剤メーカー**

国内グリースメーカーで唯一、千葉と岡山の東西2生産拠点をもち、  
国内及び海外ユーザーへの供給責任を果たしています。

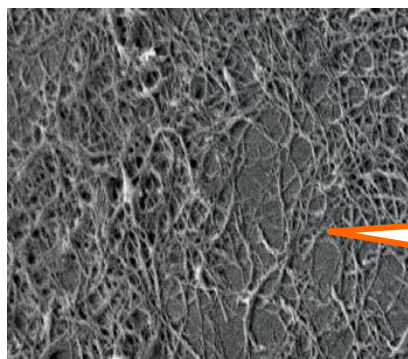
## ・千葉工場／千葉県袖ヶ浦市



## ・岡山工場／岡山県浅口市



## 研究開発指向型メーカー

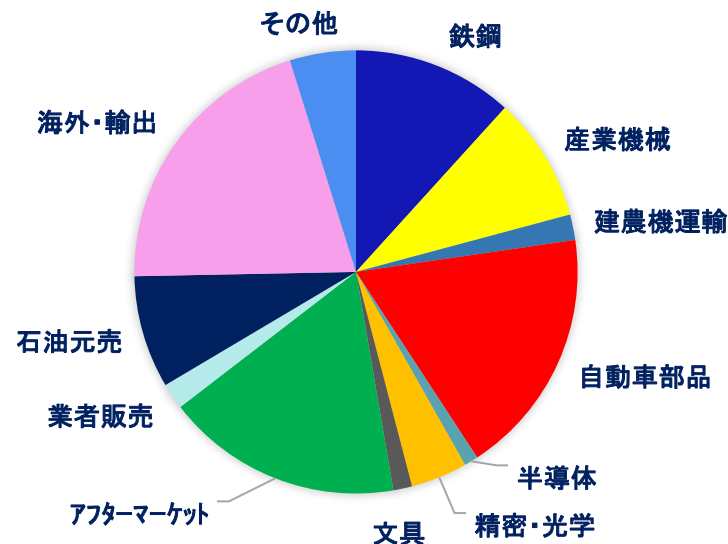


電子顕微鏡による  
10,000倍のグリース写真

もっと **小型化・高性能化・長寿命・  
自動化・軽量化**できないの？  
という産業界のニーズにニッペコは  
応えていきます。

- ◇全社員の**20%以上**が、研究開発・品質管理・生産技術の職種に従事し、**技術立社**として、全社資源を新製品開発に集中投資
- ◇当社の製品売上高の**50%以上**が、**高機能・高付加価値グリース**

### 業種別製品売上グラフ



# ■特徴／社風



アットホームな企業風土

- ◆社員が辞めない会社  
／新卒採用者の8割以上が定着
- ◆組織の中では全員が主役
- ◆非常に近い役員との距離



# ■特徴／人材育成



「育自・考動」型社員を育成

社員が成長実感を持ち  
将来に向かって  
自分の成長を予感できる  
会社を目指します

良いサービス = 高品質製品 + 高品質人材

教育・研修

入社時研修  
フォローアップ研修  
3年目・7年目研修  
監督職研修 など

適切な制度

職能資格制度  
目標管理制度  
ジョブローテーション  
リターン就職支援

自己啓発

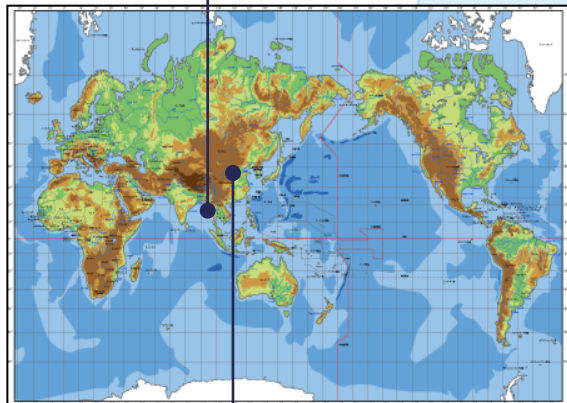
自己啓発援助制度  
通信講座  
会社主催英語塾



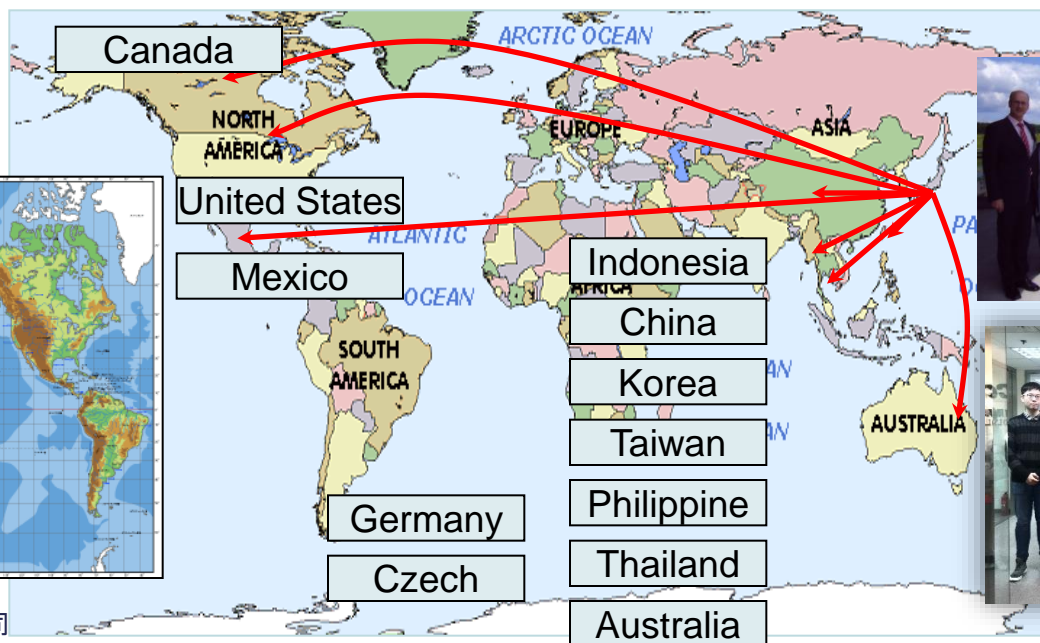
私達はグリース関連製品で「NO.1」を創出し、  
グローバルスペシャリティーカンパニーを実現します！

- ◆販売 益倍寛商貿(上海)有限公司／中国現地法人、NPCサービス・タイランド社(タイ)他  
販売拠点を設置、営業本部内に海外担当を設置
- ◆資本 フックスSE社(ドイツ)と資本・業務提携
- ◆生産 海外協力会社に、当社製品の生産委託を一部実施

NPC Service (Thailand) Co., Ltd.



益倍寛商貿(上海)有限公司





## ■労働条件



初任給 | 専攻科卒 243,000円  
学科卒 220,000円

※専攻科卒の初任給額は、所定の単位を修得し、大学評価・学位授与機構の審査に合格し学士(工学)を取得した場合

諸手当 | 通勤・住宅・家族・営業・等級・役職・  
作業・超過勤務他

賞与 | 年3回  
およそ給与6.0カ月分

福利厚生 | 入居時転居補助・社宅・親睦会・社内旅行等

クラブ活動 | テニス部・山岳スキー部・ゴルフ部等

## ■採用情報



### 【募集職種】

生産技術職

### 【求人学科】

機械, 電気電子, 電子制御

### 【採用予定人数】

会社全体で5名程度

### 今後の採用スケジュール

当社の採用選考の申込みを希望される方は、  
2025年3月末日までに、採用担当渡辺宛に  
メールでご連絡下さい。

(E-mail : ka-watanabe@nippeco.co.jp)

木更津工業高等専門学校の学生さん用の  
採用選考を別途実施させていただきます。  
選考スケジュールは追ってご連絡致します。

**NIPPECO**

グリースメーカー  
**株式会社 ニッペコ**



HPはこちらから！  
「こんなところにニッペコ  
ニッペコを知ると、もっと知りたくなる」



ご清聴ありがとうございました



お問合せ

〒104-0032 東京都中央区八丁堀 1-9-8八重洲通八タビル4F  
☎ : 03-5542-2481

 **株式会社 ニッペコ**  
2026年度採用 新卒者会社説明会