

NEEの

福利厚生 紹介

みなさまに習って自己分析してみました

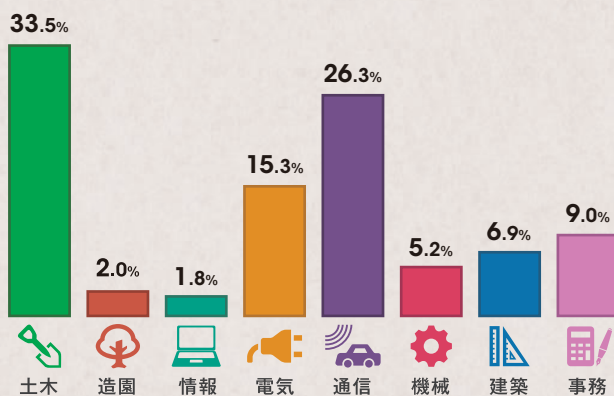


会社紹介

従業員数
NUMBER OF EMPLOYEE

1,307名

職種別人割合
PERCENTAGE
BY JOB CATEGORY



平均年齢
AVERAGE AGE

40.9歳

平均残業時間(月)
AVERAGE OVERTIME HOURS

24時間

※配属先や時期によって個人差があります

休暇について

子育てや介護があっても
安心して働ける制度が充実していますね。
プライベートも充実しそうです!



年間休日数
ANNUAL HOLIDAY DAYS

NEE

133日

※年次休暇を除く



全国平均

> 108.3日

※建設業：厚生労働省調べ

- ・完全週休2日制(土日祝) ・年末年始休暇(6日) ・夏季休暇(7日)
- ・創立記念休暇(1日) ・時短推進と健康・家族の特別休暇(3日)

【その他休暇】

年次有給休暇【初年度15日、2年目以降繰越し最大40日】、慶弔休暇
産前産後休暇、配偶者分べんサポート休暇、子の看護休暇
介護休暇、自己サポート休暇 ※不妊治療(男女)や生理(女性)で利用可 等

【その他休業】

育児休業、介護休業

👉 人財育成について



**NEEは安心して
スキルアップができる環境を
整えています。**



① 研修・講習

専門職別：土木職・施設職・情報職・事務職

全社員対象：入社時・昇格時・メンタルヘルス・コンプライアンス・救命
その他セミナー等の参加も可能です。

② 業務経験

ジョブローテーションをしながら様々な経験を積んで頂きます。
引越しを伴う場合は👉「借上げ社宅制度」がありますので心配は不要です。

③ 資格取得

当社指定の資格には手当・助成金制度があります。1資格2回までの受験料・交通費・受験後の登録料を負担します（規定による）

目指すべき主な資格

共通	-----	技術士(総合技術監理部門・各専門部門)/RCCM
🔧 土木職	-----	1級土木施工管理技士
🔌 電気職	-----	第1種電気工事士
⚙️ 機械職	-----	1級管工事施工管理技士
💻 情報職	-----	応用情報技術者
🏗️ 造園職	---	1級造園施工管理技士
📡 通信職	---	第1級陸上無線技術士
🏠 建築職	---	1級建築士
📅 事務職	---	簿記1級

👉 借上げ社宅制度

NEEには家賃の手当はありません。

えっ!?自腹なの?いえいえ、そんなことはありません。

独自の借り上げ社宅制度があります。どんな制度かといいますと・・・。

1 好きな家を選べます!

※1 もちろん家賃、広さ等の上限はあります
※2 提携不動産会社からの紹介となります



2 その家を会社が借上げ契約します!



3 なので、敷金・礼金・手数料(新規・更新)等は、 すべて会社が負担します!

4 そして、月々の家賃は会社が83%~85%負担します!

5 引越し料金は、会社負担です!

多くの社員が利用している
NEEイチオシの制度です!



👉 グループ活動

NEEではグループ活動(サークル活動)ができるってホント?

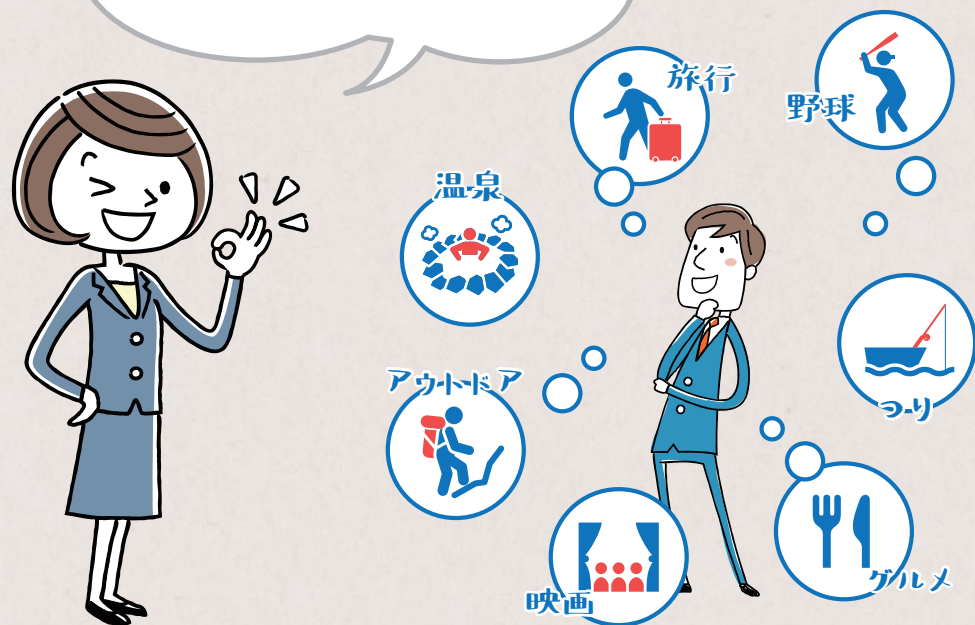
ホントです。しかも・・・**助成金**まで出ちゃいます。

3人集まれば、

フットサル・野球・テニスなどのスポーツでも、
旅行・つり・グルメ 等々・・・

好きな活動ができます!

仲間との交流が目的ということなので、
どれも楽しそうですね!



👉 その他の制度について

各種社会保険完備、昇給(年1回)、賞与(年2回)、企業型選択制確定拠出年金、
財形貯蓄、団体生命保険

諸手当(役職・通勤・時間外・家族・住居・別居・帰省・資格・当番・寒冷地)、

資格取得報奨金(技術士・一級建築士・普通自動車免許)、

ライフプランニングサービス、グループ活動、カフェテリアプラン、

ベネフィット・ワンが運営する会員制福利厚生サービス、

東京ディズニーリゾート・コーポレートプログラム利用補助、

USJ予約観光券補助、東京ドームシーズンシート、健康保険組合の施設利用等

子育て支援・介護支援制度(例:スライド勤務・部分休業等)

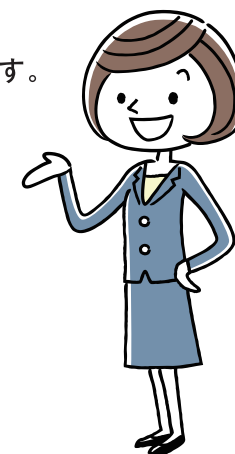
人間ドック補助金制度・インフルエンザ予防接種補助金制度

蜂抗体検査補助金制度

社員やその家族が心身ともに健康で働くことが健全な会社経営に繋がり、飛躍と成長をもたらすという考えのもと、平成30年10月31日(創立11周年記念日)に**【NEE健康経営宣言】**をしました。



産業医や本社常駐の看護師を配置し、
気軽に面談・相談ができる体制を整えています。



👉 もっと知りたい NEE

Q1

NEXCO東日本と
NEEの仕事内容の違いは？

NEXCO東日本は高速道路ネットワークの整備・管理・運営の統括を、
NEEは現場の最前線で技術的なお仕事（点検・設計・施工管理）を
主な業務としています。

Q2

人事異動の頻度を教えて？

個人により差はありますが、平均すると3～5年程度です。
様々な場所で沢山の経験を積んでほしいからです。
※異動時の引っ越し費用は会社負担となります。

Q3

運転免許証は
必ず持っていないと
いけないの？

可能であれば時間のある学生のうちに取得すると良いですね。
（勿論、入社後に働きながら教習所に通う先輩もいます）
※高速道路の会社のため、車の運転は必須です。

Q4

就職活動での交通費は
全額自己負担なの？

面接時の交通費は
当社規程により支給します。

Q5

配属先の希望は出せるの？

年に1度「身上報告書」で人事に
想いを伝えることができます。
※必ずしも希望通りになるわけでは
ありません。

Q6

入社1年目の
スケジュールは？

新入社員研修を受けてから配属先へ勤務します。
その後は先輩トレーナーのもとでOJTを行います。
（1年目は節目ごとに研修があります）

Q7

NEEの離職率は？

新卒入社3年以内の離職率は10%未満です。

👉先輩社員からメッセージ

借り上げ社宅制度はとても助かります。転勤時の手続きや初期費用(敷金礼金・引っ越し費用など)は会社にお任せできます!

※条件などの規程はしっかり確認して下さい

入社3年目:土木職

私はカフェテリアプランの利用をオススメします!先日は身だしなみ補助としてスーツを新調しました。その他、グループ活動では離れた場所にいる同期と定期的に会って食事会をしています。とても楽しいです♪

入社2年目:事務職

良い意味でのギャップは思ったより休日が多く、プライベートが充実できています。また、友人と情報交換した際にNEEは福利厚生が手厚いことが分かり、嬉しくなりました。

入社6年目:施設職

若手社員には資格取得を目指してほしいと話しています。NEEは資格手当の幅が広いので自分の職種以外でも沢山の学びがありますよ!職務発明や特許取得などのチャンスもあります。頑張ればしっかり帰ってくる制度が整っています。ここ数年で業務改善も進み、時間外勤務が随分少なくなりましたのでプライベートの時間も有効に使えます。

入社27年目:土木職

社員は財産というだけあって様々なサポート体制が整っていますね!では、NEEにはどんな人が向いているのでしょうか?



👉求める人物像

① チームワークを大切にできる人

② 自ら考えて行動できる
バイタリティー豊かな人

③ 社会に対して自分の行動に
責任をもてる人

④ そして、素直な人

このような方に巡り合いたい・・・。
そういう想いで採用活動を続けています。



HIGHWAY DOCTORS



株式会社ネクスコ東日本エンジニアリング

〒116-0014 東京都荒川区東日暮里5-7-18

TEL : 03-3805-7911 (代表)

FAX : 03-3805-7901

令和6年6月発行

(文中の各データは令和6年4月1日時点)

